



ADIMUS  
Ambiente Digitale  
Musei Sapienza

---

## **Anemone apennina L. - RO-HSepv 15992**

**Tipo bene culturale**  
Beni Naturalistici-Botanica  
**Denominazione contenitore giuridico**  
Museo Erbario  
**Inventario (beni mobili)**  
RO-HSepv 15992  
**Riferimento cronologico**  
SECOLI>ARCHI DI SECOLI>XIX-XX

---

#### Misure

Tipo di misura:  
altezzaxlunghezza  
Unità di misura:  
cm  
Valore:  
43,80x30

---

#### Scheda di dettaglio

##### Tipo scheda:

[BNB<sub>\[1\]</sub>](#)

##### Codice internazionale erbario:

[RO<sub>\[2\]</sub>](#)

##### Definizione:

[erbario<sub>\[3\]</sub>](#)

##### Denominazione erbario:

Museo Erbario

##### Tipologie erbario:

[erbario generale<sub>\[4\]</sub>](#)

##### Denominazione collezione/raccolta:

SOCIÉTÉ POUR L'ÉCHANGE DES PLANTES VASCULAIRES DE L'EUROPE ET DU BASSIN MÉDITERRANÉEN-Fascicule 25 (1992-1993) - Edit. J. Lambinon (LG), 1995

##### Famiglia:

RANUNCULACEAE

##### Numero genere:

4

##### Specie nome completo:

Anemone apennina L.

##### Genere:

anemone

##### Specie nome:

apennina

##### Determinavit:

Iberite M.

##### Numero fogli/parti:

2

##### Località di raccolta:

Continente:

[Europa<sub>\[5\]</sub>](#)

Stato:

[Italia<sub>\[6\]</sub>](#)

Località:

Galliciano nel Lazio (Italy, prov. Roma, Lazio, Castelli Romani), Via Maremmana inferiore, Colle S Angelo, on the NNE side of the hill, UTM 33TUG2.13/3, alt. 150 m, in a Ostrya carpinifolia and Quercus cerris wood

##### Altitudine:

150

##### Legit:

Iberite M., Marchi P., Milozza A. & Mortellaro R. -

##### Data esatta:

1993 04 06

##### Revisioni botanica:

Nome da revisione:

-

##### Inventario:

Numero:

RO-HSepv 15992

Collocazione:

1

##### Stima:

Stima:

€ 3,00

Data stima:

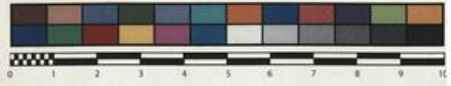
2026



SAPIENZA  
UNIVERSITÀ DI ROMA



MUSEO ERBARIO - RO



Museo Erbario Sapienza Roma



RO-HSeprv 15992

HERB.  
NORTI ROMANI

SOCIÉTÉ POUR L'ÉCHANGE DES PLANTES VASCULAIRES  
DE L'EUROPE ET DU BASSIN MÉDITERRANÉEN  
Fascicule 25 (1992-1993) - Edit. J. Lambinon (L.G.), 1995

n° 15992 *Anemone apennina* L.

Galliciano nel Lazio (Italy, prov. Roma, Lazio, Castelli Romani), Via Maremmana inferiore, Colle S Angelo, on the NNE side of the hill, UTM 33TUG2.13/3, alt. 150 m, in a *Ostrya carpinifolia* and *Quercus cerris* wood, April 6th, 1993.

Leg. M. Iberite, P. Marchi, A. Millozza & R. Mortellaro  
Det. M. Iberite

---

**Source URL:** <https://stage.adimus.it/node/22069>

**List of links present in page**

1. <https://stage.adimus.it/it/taxonomy/term/16993>
2. <https://stage.adimus.it/it/taxonomy/term/110764>
3. <https://stage.adimus.it/it/taxonomy/term/110730>
4. <https://stage.adimus.it/it/taxonomy/term/110744>
5. <https://stage.adimus.it/it/taxonomy/term/110761>
6. <https://stage.adimus.it/it/taxonomy/term/8303>