



ADIMUS  
Ambiente Digitale  
Musei Sapienza

---

**Thalictrum minus L. subsp. pubescens**  
**Arcang. - RO-HSepv 13076**

**Tipo bene culturale**  
Beni Naturalistici-Botanica  
**Denominazione contenitore giuridico**  
Museo Erbario  
**Inventario (beni mobili)**  
RO-HSepv 13076  
**Riferimento cronologico**  
SECOLI>ARCHI DI SECOLI>XIX-XX

---

**Misure**

Tipo di misura:  
altezzaxlunghezza  
Unità di misura:  
cm  
Valore:  
43,80x30

---

**Scheda di dettaglio**

**Tipo scheda:**

[BNB<sub>\[3\]</sub>](#)

**Codice internazionale erbario:**

[RO<sub>\[23\]</sub>](#)

**Definizione:**

[erbario<sub>\[3\]</sub>](#)

**Denominazione erbario:**

Museo Erbario

**Tipologie erbario:**

[erbario generale<sub>\[4\]</sub>](#)

**Denominazione collezione/raccolta:**

SOCIÉTÉ POUR L'ÉCHANGE DES PLANTES VASCULAIRES DE L'EUROPE ET DU BASSIN MÉDITERRANÉEN-Edit. J. Lambinon (LG) - Fascicule 22 (1988)

**Famiglia:**

RANUNCULACEAE

**Numero genere:**

3

**Specie nome completo:**

Thalictrum minus L. subsp. pubescens Arcang.

**Genere:**

THALICTRUM

**Specie nome:**

minus

**Determinavit:**

Girerd B.

**Numero fogli/parti:**

1

**Località di raccolta:**

Continente:

[Europa<sub>\[5\]</sub>](#)

Stato:

[Italia<sub>\[6\]</sub>](#)

Località:

Malaucène (France, dep. Vaucluse), rochers et éboulis calcaires de la partie sommitale du Mont Ventoux, versant nord, alt. 1700 m, stations découvertes et sèches, dans l'étage pseudo-alpin

**Altitudine:**

1700

**Legit:**

Girerd B. -

**Data esatta:**

1986 08 03

**Revisioni botanica:**

Nome da revisione:

Thalictrum pubescens Schleich. ex DC., nom. illeg.

**Inventario:**

Numero:

RO-HSepv 13076

Collocazione:

1

**Stima:**

Stima:

€ 3,00

Data stima:

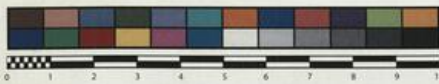
2026



SAPIENZA  
UNIVERSITÀ DI ROMA



MUSEO ERBARIO - RO



RO-HSeppv 13076

Herb. Bot. Roma

SOCIÉTÉ POUR L'ÉCHANGE DES PLANTES VASCULAIRES  
DE L'EUROPE ET DU BASSIN MÉDITERRANÉEN  
Édit. J. Lambdon (L.G.) - Fascicule 22 (1988)

n° 13076 *Thalictrum minus* L. subsp. *pubescens* Arcang.  
[= *T. pubescens* Schleich. ex DC., nom. illeg.]

Malaucène (France, dép. Vaucluse), rochers et éboulis  
calcaires de la partie sommitale du Mont Ventoux,  
versant nord, alt. 1700 m, stations découvertes et sèches,  
dans l'étage pseudo-alpin, 3 août 1986.

Leg. et det. B. Girard

Rem. : Voir "Notes brèves".

---

**Source URL:** <https://stage.adimus.it/node/22064>

**List of links present in page**

1. <https://stage.adimus.it/it/taxonomy/term/16993>
2. <https://stage.adimus.it/it/taxonomy/term/110764>
3. <https://stage.adimus.it/it/taxonomy/term/110730>
4. <https://stage.adimus.it/it/taxonomy/term/110744>
5. <https://stage.adimus.it/it/taxonomy/term/110761>
6. <https://stage.adimus.it/it/taxonomy/term/8303>