



ADIMUS
Ambiente Digitale
Musei Sapienza

**Thalictrum minus L. proles delarbrei
(Lamotte) Rouy & Fouc. - RO-HSepv
13075**

Tipo bene culturale

Beni Naturalistici-Botanica

Denominazione contenitore giuridico

Museo Erbario

Inventario (beni mobili)

RO-HSepv 13075

Riferimento cronologico

SECOLI>ARCHI DI SECOLI>XIX-XX

Misure

Tipo di misura:

altezzaxlunghezza

Unità di misura:

cm

Valore:

43,80x30

Scheda di dettaglio**Tipo scheda:**[BNB_{\[1\]}](#)**Codice internazionale erbario:**[RO_{\[2\]}](#)**Definizione:**[erbario_{\[3\]}](#)**Denominazione erbario:**

Museo Erbario

Tipologie erbario:[erbario generale_{\[4\]}](#)**Denominazione collezione/raccolta:**

SOCIÉTÉ POUR L'ÉCHANGE DES PLANTES VASCULAIRES DE L'EUROPE ET DU BASSIN MÉDITERRANÉEN-Edit. J.

Lambinon (LG) - Fascicule 22 (1988)

Famiglia:

RANUNCULACEAE

Numero genere:

3

Specie nome completo:

Thalictrum minus L. proles delarbrei (Lamotte) Rouy & Fouc.

Genere:

THALICTRUM

Specie nome:

minus

Determinavit:

Rastetter V.

Numero fogli/parti:

1

Località di raccolta:

Continente:

[Europa_{\[5\]}](#)

Stato:

[Italia_{\[6\]}](#)

Località:

Culture: Habsheim (France, dép. Haut-Rhin), dans mon jardin, alt. 240 m, sur sol décalcifié.

Origine: Mont-Dore, sommet du Capucin (France, dép. Puy-de-Dôme), alt. env. 1450 m, parmi Juniperus communis subsp. nana, 1972 ou 1973

Altitudine:

240

Legit:

Rastetter V. -

Data esatta:

1987 06 30 et 07 28

Revisioni botanica:

Nome da revisione:

Thalictrum delarbrei Lamotte

Inventario:

Numero:

RO-HSepv 13075

Collocazione:

1

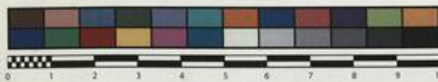
Stima:

Stima:

€ 3,00

Data stima:

2026



SOCIÉTÉ POUR L'ÉCHANGE DES PLANTES VASCULAIRES
DE L'EUROPE ET DU BASSIN MÉDITERRANÉEN
Ed. 1: Lamotte (Ed.) - Fascicule 23 (1987)

n° 13075 *Thalictrum minus* L. proles *delarbrei*
(Lamotte) Rouy & Fouc.
[= *T. delarbrei* Lamotte]
[cf. M. Chassagne, Flore d'Auvergne, 1 : 364, 1956]

Culture : Flabsheim (France, dép. Haut-Rhin), dans mon
jardin, alt. 240 m, sur sol décalcifié, 30 juin 1986 et 28
juillet 1987.

Origine : Mont-Dore, sommet du Capucin (France, dép.
Puy-de-Dôme), alt. env. 1450 m, parmi *Juniperus*
communis subsp. *nana*, 1972 ou 1973.

Leg. et det. V. Rastetter

Rem. : La plante, en provenance du locus typicus et remarquable par
ses grandes folioles rappelant *Thalictrum minus* subsp. *majus*, se
maintient sans changement morphologique dans mon jardin.

Source URL: <https://stage.adimus.it/node/22060>

List of links present in page

1. <https://stage.adimus.it/it/taxonomy/term/16993>
2. <https://stage.adimus.it/it/taxonomy/term/110764>
3. <https://stage.adimus.it/it/taxonomy/term/110730>
4. <https://stage.adimus.it/it/taxonomy/term/110744>
5. <https://stage.adimus.it/it/taxonomy/term/110761>
6. <https://stage.adimus.it/it/taxonomy/term/8303>