



ADIMUS  
Ambiente Digitale  
Musei Sapienza

---

**Thalictrum flavum L. subsp. flavum - RO-  
HSepr 14045**

**Tipo bene culturale**

Beni Naturalistici-Botanica

**Denominazione contenitore giuridico**

Museo Erbario

**Inventario (beni mobili)**

RO-HSepv 14045

**Riferimento cronologico**

SECOLI&gt;ARCHI DI SECOLI&gt;XIX-XX

---

**Misure**

Tipo di misura:

altezzaxlunghezza

Unità di misura:

cm

Valore:

43,80x30

---

**Scheda di dettaglio****Tipo scheda:**[BNB<sub>\[13\]</sub>](#)**Codice internazionale erbario:**[RO<sub>\[23\]</sub>](#)**Definizione:**[erbario<sub>\[33\]</sub>](#)**Denominazione erbario:**

Museo Erbario

**Tipologie erbario:**[erbario generale<sub>\[44\]</sub>](#)**Denominazione collezione/raccolta:**

SOCIÉTÉ POUR L'ÉCHANGE DES PLANTES VASCULAIRES DE L'EUROPE ET DU BASSIN MÉDITERRANÉEN-Fascicule 23 (1988-1989) - Edit. J. Lambinon (LG), 1991

**Famiglia:**

RANUNCULACEAE

**Numero genere:**

3

**Specie nome completo:**

Thalictrum flavum L. subsp. flavum

**Genere:**

THALICTRUM

**Specie nome:**

flavum

**Determinavit:**

Hansen A.

**Numero fogli/parti:**

1

**Località di raccolta:**

Continente:

[Europa<sub>\[53\]</sub>](#)

Stato:

[Italia<sub>\[63\]</sub>](#)

Località:

Vallensbaek Mose (bog), SW of Copenhagen (Denmark, isle of Sjaelland, distr. 45a), in ditches.

**Legit:**

Hansen A. -

**Data esatta:**

1989 09 02

**Revisioni botanica:**

Nome da revisione:

-

**Inventario:**

Numero:

RO-HSepv 14045

Collocazione:

1

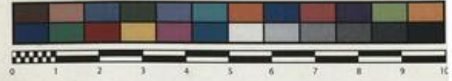
**Stima:**

Stima:

€ 3,00

Data stima:

2026



Museo Erbario Sapienza Roma



RO-HSeprv 14045

SOCIÉTÉ POUR L'ÉCHANGE DES PLANTES VASCULAIRES  
DE L'EUROPE ET DU BASSIN MÉDITERRANÉEN  
Fascicule 23 (1988-1989) - Édité J. Lambinon (L.G.), 1991

n° 14045 *Thalictrum flavum* L. subsp. *flavum*

Vallensbæk Mose (bog), SW of Copenhagen (Denmark,  
isle of Sjaelland, distr. 45a), in ditches, September 2nd,  
1989.

Leg. et det. A. Hansen

HERB.  
NORTH ROMANI

---

**Source URL:** <https://stage.adimus.it/node/22056>

**List of links present in page**

1. <https://stage.adimus.it/it/taxonomy/term/16993>
2. <https://stage.adimus.it/it/taxonomy/term/110764>
3. <https://stage.adimus.it/it/taxonomy/term/110730>
4. <https://stage.adimus.it/it/taxonomy/term/110744>
5. <https://stage.adimus.it/it/taxonomy/term/110761>
6. <https://stage.adimus.it/it/taxonomy/term/8303>