



Thalictrum calabricum Spreng. - RO-HSepv 18973

Identificazione

Tipo scheda	BNB
Livello catalogazione	P
Codice regione	Lazio
Ente schedatore	UNIRM1
Inventario (beni mobili)	RO-HSepv 18973

Bene culturale

Ambito di tutela MiC	architettonico e paesaggistico
Categoria generale	BENI MOBILI
Settore disciplinare	Beni naturalistici
Tipo bene culturale	Beni Naturalistici-Botanica
Categoria disciplinare	[Beni Naturalistici-Botanica]
Definizione bene	erbario
Configurazione strutturale	bene semplice

Localizzazione

Stato	Italia
Regione	Lazio
Provincia	RM
Comune	Roma
Denominazione contenitore giuridico	Museo Erbario

Cronologia

Da 1999/06/08

A 1999/06/08

Dati analitici

Iscrizioni/elementi di rilievo Le long de la route départementale Piano Battaglia - Piano Zucchi, Monts Madonie, commune de Petralia Sottana (Sicile, prov. Palermo), 37°52'30"N 14°00'20"E, alt. env. 1250 m, escarpement à exposition NW, sur substrat quartzarénitique.

Classificazione/repertorio/sistematica RANUNCULACEAE/Certa G., Schimmenti E.

Dati tecnici

Materia/tecnica-materiale composito Beni naturalistici
materiali vari
tecniche varie

Misure

Tipo di misura	altezzaxlunghezza
Unità di misura	cm
Valore	43,80x30

Condizione giuridica proprietà Ente pubblico non territoriale

Provvedimenti amministrativi-sintesi no

Interesse culturale bene di interesse culturale dichiarato

Situazione bene in uso

Stato di conservazione buono

Restauri e altri interventi pulizia

Documentazione



SAPIENZA
UNIVERSITÀ DI ROMA



MUSEO ERBARIO - RO



HERBARIUM MEDITERRANEUM PANORMITANUM

Thalictrum calabricum Sprengel
Le long de la route départementale Piano Battaglia-Piano Zucchi,
Monti Madonie, commune de Petralia Sottana, province de
Palermo, Sicile.
N 37° 53' 30"
E 14° 00' 20"
Exposition: NW
Altitude: m 1250 environ
Escarpement sur substrat quartzarénique.
Date: 08.06.1999
Leg.: G. Cetta, A. Carracello, E. Schimmenti
Det.: G. Cetta et E. Schimmenti

Société pour l'Échange des Plantes vasculaires
de l'Europe et de Bassin méditerranéen
Fascicule 28 (1998-1999-2000) - Eds. J. Lambdon (L.G.), 2000

n° 18973 *Thalictrum calabricum* Spreng.
Le long de la route départementale Piano Battaglia-Piano Zucchi,
Monti Madonie, commune de Petralia Sottana Sicile, prov. Paler-
mo. 37°53'30"N 14°00'20"E, alt. env. 1250 m, escarpement à
exposition NW, sur substrat quartzarénique. 8 juin 1999.
Leg. G. Cetta, A. Carracello & E. Schimmenti
Det. G. Cetta & E. Schimmenti



RO-Herpe 18973

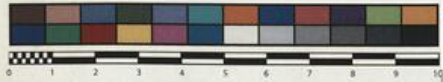




SAPIENZA
UNIVERSITÀ DI ROMA



MUSEO ERBARIO - RO



Museo Erbario Sapienza Roma



RO-HSepv 18973

HERBARIUM MEDITERRANEUM PANORMITANUM

***Thalictrum calabricum* Sprengel**

Le long de la route départementale Piano Battaglia-Piano Zucchi,
Monts Madonie, commune de Petralia Sottana, province de
Palerme, Sicile.

N 37° 52' 30"
E 14° 00' 20"

Escarpement sur substrat quartzarénitique.

Date: 08-06-1999

Leg.: G. Certa, A. Carratello, E. Schimmenti

Det.: G. Certa et E. Schimmenti

Exposition: NW
Altitude: m 1250 environ

Société pour l'Echange des Plantes vasculaires
de l'Europe et du Bassin méditerranéen
Fascicule 28 [1998-1999(-2000)] - Edit. J. Lambinon (LG), 2000

n° 18973 *Thalictrum calabricum* Spreng.

Le long de la route départementale Piano Battaglia-Piano Zucchi,
Monts Madonie, commune de Petralia Sottana (Sicile, prov. Palermo),
37°52'30"N 14°00'20"E, alt. env. 1250 m, escarpement à
exposition NW, sur substrat quartzarénitique, 8 juin 1999.

Leg. G. Certa, A. Carratello & E. Schimmenti
Det. G. Certa & E. Schimmenti



DATI SPECIALISTICA

Thalictrum calabricum Spreng. - RO-HSepv 18973

Inventario	Numero	RO-HSepv 18973
	Collocazione	1
Stima	Stima	€ 3,00
	Data stima	2026
Codice internazionale erbario	RO	
Definizione	erbario	
Denominazione erbario	Museo Erbario	
Tipologie erbario	erbario generale	
Denominazione collezione/raccolta	SOCIÉTÉ POUR L'ÉCHANGE DES PLANTES VASCULAIRES DE L'EUROPE ET DU BASSIN MÉDITERRANÉEN-Fascicule 28 [1998-1999(-2000)] - Edit. J. Lambinon (LG), 2000	
Famiglia	RANUNCULACEAE	
Numero genere	3	
Specie nome completo	Thalictrum calabricum Spreng.	
Genere	THALICTRUM	
Specie nome	calabricum	
Determinavit	Certa G., Schimmenti E.	
Numero fogli/parti	1	
Località di raccolta	Continente	Europa
	Stato	Italia
	Località	Le long de la route départementale Piano Battaglia - Piano Zucchi, Monts Madonie, commune de Petralia Sottana (Sicile, prov. Palermo), 37°52'30"N 14°00'20"E, alt. env. 1250 m, escarpement à exposition NW, sur substrat quartzarénitique.
Altitudine	1250	
Legit	Certa G., Carratello A. & Schimmenti E. -	
Data esatta	1999 06 08	
Revisioni botanica	Nome da revisione	-



I contenuti di questo documento sono rilasciati sotto licenza Creative Commons Attribuzione-NonCommerciale-
CondividiAlloStessoModo 4.0 Internazionale
creativecommons.org/licenses/by-nc-sa/4.0/deed.it

Source URL: <https://stage.adimus.it/node/22055>