



ADIMUS
Ambiente Digitale
Musei Sapienza

Clematis recta L. - RO-HSepv 12142

Tipo bene culturale
Beni Naturalistici-Botanica
Denominazione contenitore giuridico
Museo Erbario
Inventario (beni mobili)
RO-HSepv 12142
Riferimento cronologico
SECOLI>ARCHI DI SECOLI>XIX-XX

Misure

Tipo di misura:
altezzaxlunghezza
Unità di misura:
cm
Valore:
43,80x30

Scheda di dettaglio

Tipo scheda:

[BNB_{\[3\]}](#)

Codice internazionale erbario:

[RO_{\[23\]}](#)

Definizione:

[erbario_{\[3\]}](#)

Denominazione erbario:

Museo Erbario

Tipologie erbario:

[erbario generale_{\[4\]}](#)

Denominazione collezione/raccolta:

SOCIÉTÉ POUR L'ÉCHANGE DES PLANTES VASCULAIRES DE L'EUROPE ET DU BASSIN MÉDITERRANÉEN-Edit. J. Lambinon (LG) - Fascicule 21 (1986)

Famiglia:

RANUNCULACEAE

Numero genere:

1

Specie nome completo:

Clematis recta L.

Genere:

clematis

Specie nome:

recta

Determinavit:

Montserrat P.

Numero fogli/parti:

1

Località di raccolta:

Continente:

[Europa_{\[5\]}](#)

Stato:

[Italia_{\[6\]}](#)

Località:

Jaca (Espagne, prov. Huesca), Mont Oroel, bord de la route forestière et non loin du Parador, UTM 30T YN 0110, alt. 1200 m, clairières de la pinède de pin silvestre à Gentiana lutea subsp. montserratii.

Altitudine:

1200

Legit:

Montserrat P. - JACA 622874

Data esatta:

1974 08 23

Revisioni botanica:

Nome da revisione:

-

Inventario:

Numero:

RO-HSepv 12142

Collocazione:

1

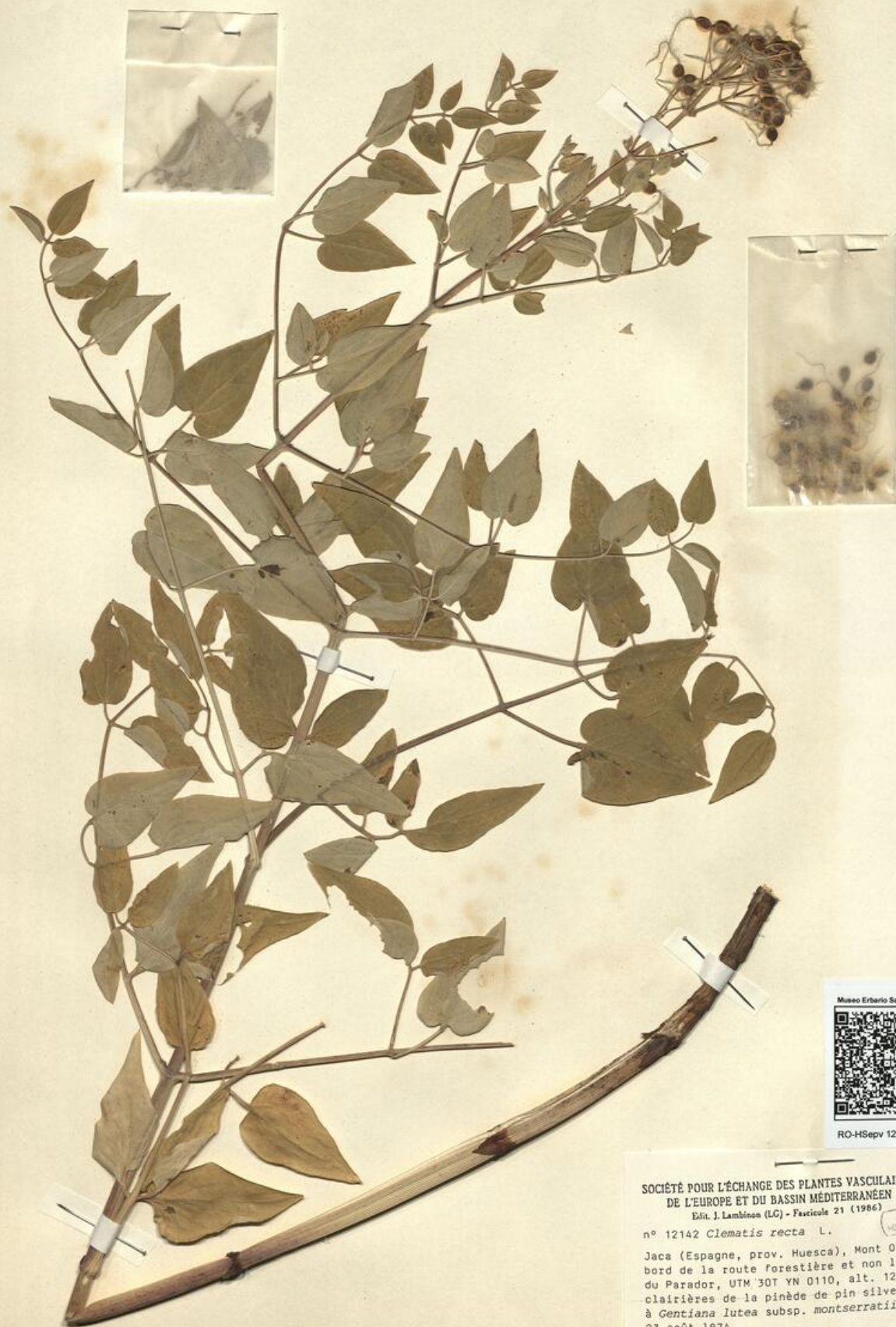
Stima:

Stima:

€ 3,00

Data stima:

2026



Museo Erbario Sapienza Roma



RO-H8epv 12142

SOCIÉTÉ POUR L'ÉCHANGE DES PLANTES VASCULAIRES
DE L'EUROPE ET DU BASSIN MÉDITERRANÉEN
Édit. J. Lambillon (LC) - Fascicule 21 (1986)

n° 12142 *Clematis recta* L.

Jaca (Espagne, prov. Huesca), Mont Oroel,
bord de la route forestière et non loin
du Parador, UTM 30T YN 0110, alt. 1200 m,
clairières de la pinède de pin sylvestre
à *Gentiana lutea* subsp. *montserratii*,
23 août 1974.

Leg. et det. P. Montserrat n° JACA
622874

MONT
MONTERRAT

Source URL: <https://stage.adimus.it/node/22052>

List of links present in page

1. <https://stage.adimus.it/it/taxonomy/term/16993>
2. <https://stage.adimus.it/it/taxonomy/term/110764>
3. <https://stage.adimus.it/it/taxonomy/term/110730>
4. <https://stage.adimus.it/it/taxonomy/term/110744>
5. <https://stage.adimus.it/it/taxonomy/term/110761>
6. <https://stage.adimus.it/it/taxonomy/term/8303>