



ADIMUS
Ambiente Digitale
Musei Sapienza

Clematis orientalis L. - RO-HSepv 12141

Tipo bene culturale

Beni Naturalistici-Botanica

Denominazione contenitore giuridico

Museo Erbario

Inventario (beni mobili)

RO-HSepv 12141

Riferimento cronologico

SECOLI>ARCHI DI SECOLI>XIX-XX

Misure

Tipo di misura:

altezzaxlunghezza

Unità di misura:

cm

Valore:

43,80x30

Scheda di dettaglio**Tipo scheda:**[BNB_{\[1\]}](#)**Codice internazionale erbario:**[RO_{\[2\]}](#)**Definizione:**[erbario_{\[3\]}](#)**Denominazione erbario:**

Museo Erbario

Tipologie erbario:[erbario generale_{\[4\]}](#)**Denominazione collezione/raccolta:**

SOCIÉTÉ POUR L'ÉCHANGE DES PLANTES VASCULAIRES DE L'EUROPE ET DU BASSIN MÉDITERRANÉEN-Edit. J.

Lambinon (LG) - Fascicule 21 (1986)

Famiglia:

RANUNCULACEAE

Numero genere:

1

Specie nome completo:

Clematis orientalis L.

Genere:

clematis

Specie nome:

orientalis

Determinavit:

Huber-Morath A.

Numero fogli/parti:

1

Località di raccolta:

Continente:

[Europa_{\[5\]}](#)

Stato:

[Italia_{\[6\]}](#)

Località:

Zwischen Oltu and Tortum (Türkei, Anatolien, A8 Erzurum), 7 km E Tortum, alt. 1500 m, Böschung.

Altitudine:

1500

Legit:

Nydegger M. - 18621

Data esatta:

1983 08 02

Revisioni botanica:

Nome da revisione:

-

Inventario:

Numero:

RO-HSepv 12141

Collocazione:

1

Stima:

Stima:

€ 3,00

Data stima:

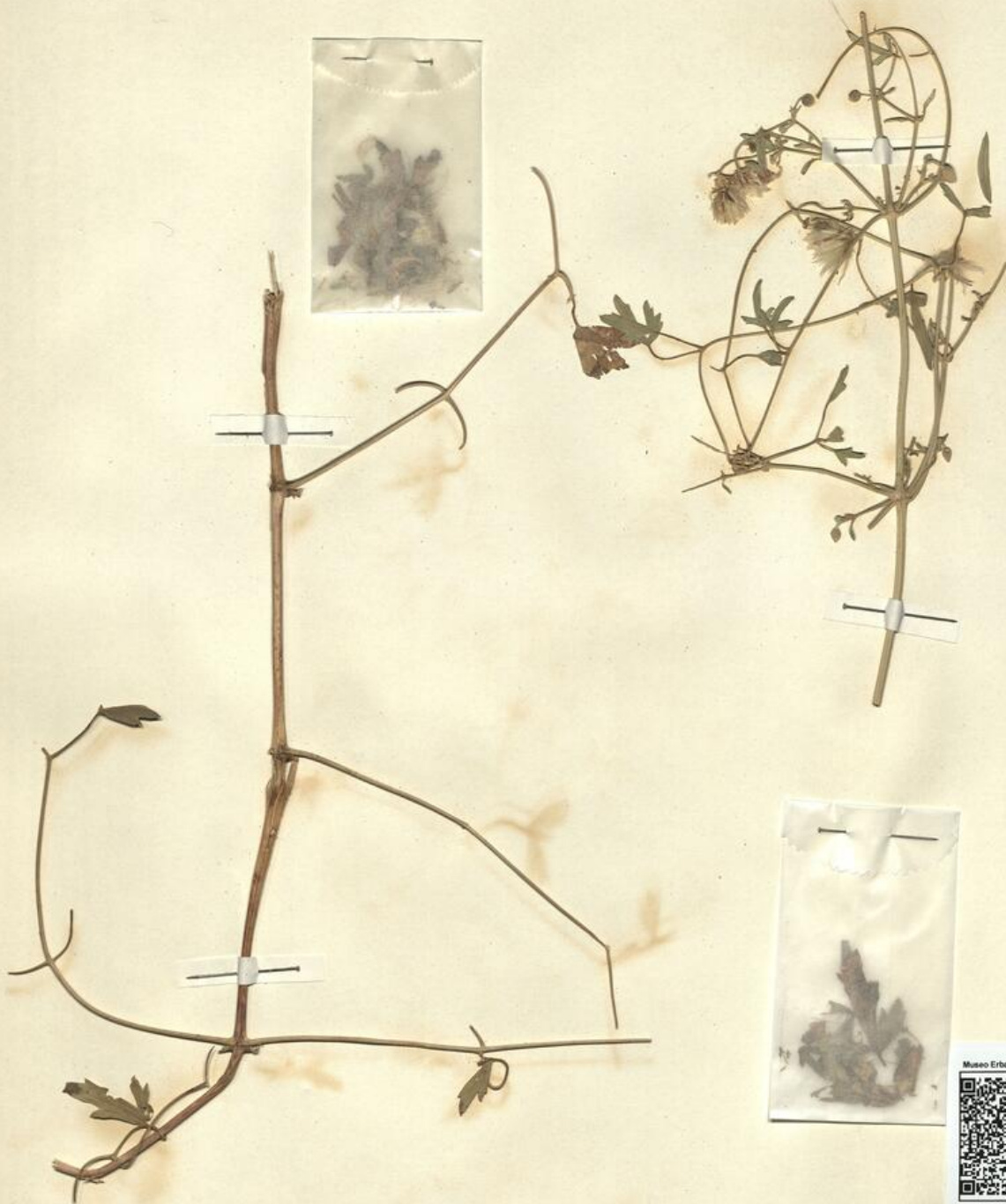
2026



SAPIENZA
UNIVERSITÀ DI ROMA



MUSEO ERBARIO - RO



Museo Erbario Sapienza Roma



RO-HSepr 12141



SOCIÉTÉ POUR L'ÉCHANGE DES PLANTES VASCULAIRES
DE L'EUROPE ET DU BASSIN MÉDITERRANÉEN
Édit. J. Lambinon (LC) - Fascicule 21 (1986)

n° 12141 *Clematis orientalis* L.
Zwischen Oltu und Tortum (Türkei, Anato-
lien, A8 Erzurum), 7 km E Tortum, alt.
1500 m, Böschung, 2. August 1983.
Leg. M. Nydegger n° 18621
Det. A. Huber-Morath

Source URL: <https://stage.adimus.it/node/22051>

List of links present in page

1. <https://stage.adimus.it/it/taxonomy/term/16993>
2. <https://stage.adimus.it/it/taxonomy/term/110764>
3. <https://stage.adimus.it/it/taxonomy/term/110730>
4. <https://stage.adimus.it/it/taxonomy/term/110744>
5. <https://stage.adimus.it/it/taxonomy/term/110761>
6. <https://stage.adimus.it/it/taxonomy/term/8303>