



ADIMUS
Ambiente Digitale
Musei Sapienza

Thalictrum minus L. subsp. pubescens
Arcang. - RO-HSepv 18976

Tipo bene culturale

Beni Naturalistici-Botanica

Denominazione contenitore giuridico

Museo Erbario

Inventario (beni mobili)

RO-HSepv 18976

Riferimento cronologico

SECOLI>ARCHI DI SECOLI>XIX-XX

Misure

Tipo di misura:

altezzaxlunghezza

Unità di misura:

cm

Valore:

43,80x30

Scheda di dettaglio**Tipo scheda:**[BNB_{\[3\]}](#)**Codice internazionale erbario:**[RO_{\[23\]}](#)**Definizione:**[erbario_{\[3\]}](#)**Denominazione erbario:**

Museo Erbario

Tipologie erbario:[erbario generale_{\[4\]}](#)**Denominazione collezione/raccolta:**

SOCIÉTÉ POUR L'ÉCHANGE DES PLANTES VASCULAIRES DE L'EUROPE ET DU BASSIN MÉDITERRANÉEN-Fascicule 28 [1998-1999(-2000)] - Edit. J. Lambinon (LG), 2000

Famiglia:

RANUNCULACEAE

Numero genere:

3

Specie nome completo:

Thalictrum minus L. subsp. pubescens Arcang.

Genere:

THALICTRUM

Specie nome:

minus

Determinavit:

Lambinon J.

Numero fogli/parti:

2

Località di raccolta:

Continente:

[Europa_{\[5\]}](#)

Stato:

[Italia_{\[6\]}](#)

Località:

Mont Serein, massif du Ventoux (France, dép. Vaucluse), alt. 1400 m, forêt ouverte de sapins.

Altitudine:

1400

Legit:

Evrard C. - 12564

Data esatta:

1999 06 28

Revisioni botanica:

Nome da revisione:

-

Inventario:

Numero:

RO-HSepv 18976

Collocazione:

1

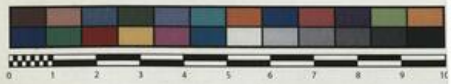
Stima:

Stima:

€ 3,00

Data stima:

2026



COLL. : C. EVRARD N° 12.564

FRANCE

Loc. : Mont Serein
(massif du Ventoux - Vaucluse)

Dat. : 28.6.99 Alt. : 1400 m

Hab. : Forêt ouverte de sapins

Obs. : Pl. herbacée, 80 cm de haut,
tige cylindrique, fe. 3-4 pennées,
glanduleuses, à odeur désagréable
fl. vertes

Rec. coll. centurie

Fam. : Ranunculac.

Nom. : *Thalictrum foliosum* L. fl.

Museo Erbario Sapienza Roma



RO-HSsep 18976

Société pour l'Echange des Plantes vasculaires
de l'Europe et du Bassin méditerranéen
Fascicule 28 [1998-1999(-2000)] - Edit. J. Lambinon (L.G), 2000

n° 18976 *Thalictrum minus* L. subsp. *pubescens* Arcang.

Mont Serein, massif du Ventoux (France, dép. Vaucluse), alt.
1400 m, forêt ouverte de sapins, 28 juin 1999.

Leg. C. Evrard n° 12564
Det. J. Lambinon

Rem. : Plante herbacée d'environ 80 cm de hauteur. Tige cylindrique;
feuilles 3-4-pennées, glanduleuses, à odeur désagréable; fleurs vertes. Voir
B. Girard [= J. Lambinon], Soc. Ed. Pl. Vasc. Eur. Bass. Médit., Bull., 22:
66, 1988.

Source URL: <https://stage.adimus.it/node/22047>

List of links present in page

1. <https://stage.adimus.it/it/taxonomy/term/16993>
2. <https://stage.adimus.it/it/taxonomy/term/110764>
3. <https://stage.adimus.it/it/taxonomy/term/110730>
4. <https://stage.adimus.it/it/taxonomy/term/110744>
5. <https://stage.adimus.it/it/taxonomy/term/110761>
6. <https://stage.adimus.it/it/taxonomy/term/8303>