



## Clematis glauca Willd. x C. orientalis L. - RO-HSepv 12144

### Identificazione

Tipo scheda	BNB
Livello catalogazione	P
Codice regione	Lazio
Ente schedatore	UNIRM1
Inventario (beni mobili)	RO-HSepv 12144

### Bene culturale

Ambito di tutela MiC	architettonico e paesaggistico
Categoria generale	BENI MOBILI
Settore disciplinare	Beni naturalistici
Tipo bene culturale	Beni Naturalistici-Botanica
Categoria disciplinare	[Beni Naturalistici-Botanica]
Definizione bene	erbario
Configurazione strutturale	bene semplice

### Localizzazione

Stato	Italia
Regione	Lazio
Provincia	RM
Comune	Roma
Denominazione contenitore giuridico	Museo Erbario

### Cronologia

Da	1983/09/06
A	1983/09/06

## Dati analitici

Classificazione/repertorio/sistematica	RANUNCULACEAE/ determinavit Serov B.
--	--------------------------------------

## Dati tecnici

Materia/tecnica-materiale composito	Beni naturalistici materiali vari tecniche varie
Misure	Tipo di misura                      altezzaxlunghezza Unità di misura    cm Valore    43,80x30
Condizione giuridica	proprietà Ente pubblico non territoriale
Provvedimenti amministrativi-sintesi	no
Interesse culturale	bene di interesse culturale dichiarato
Situazione	bene in uso
Stato di conservazione	buono
Restauri e altri interventi	pulizia

## Documentazione

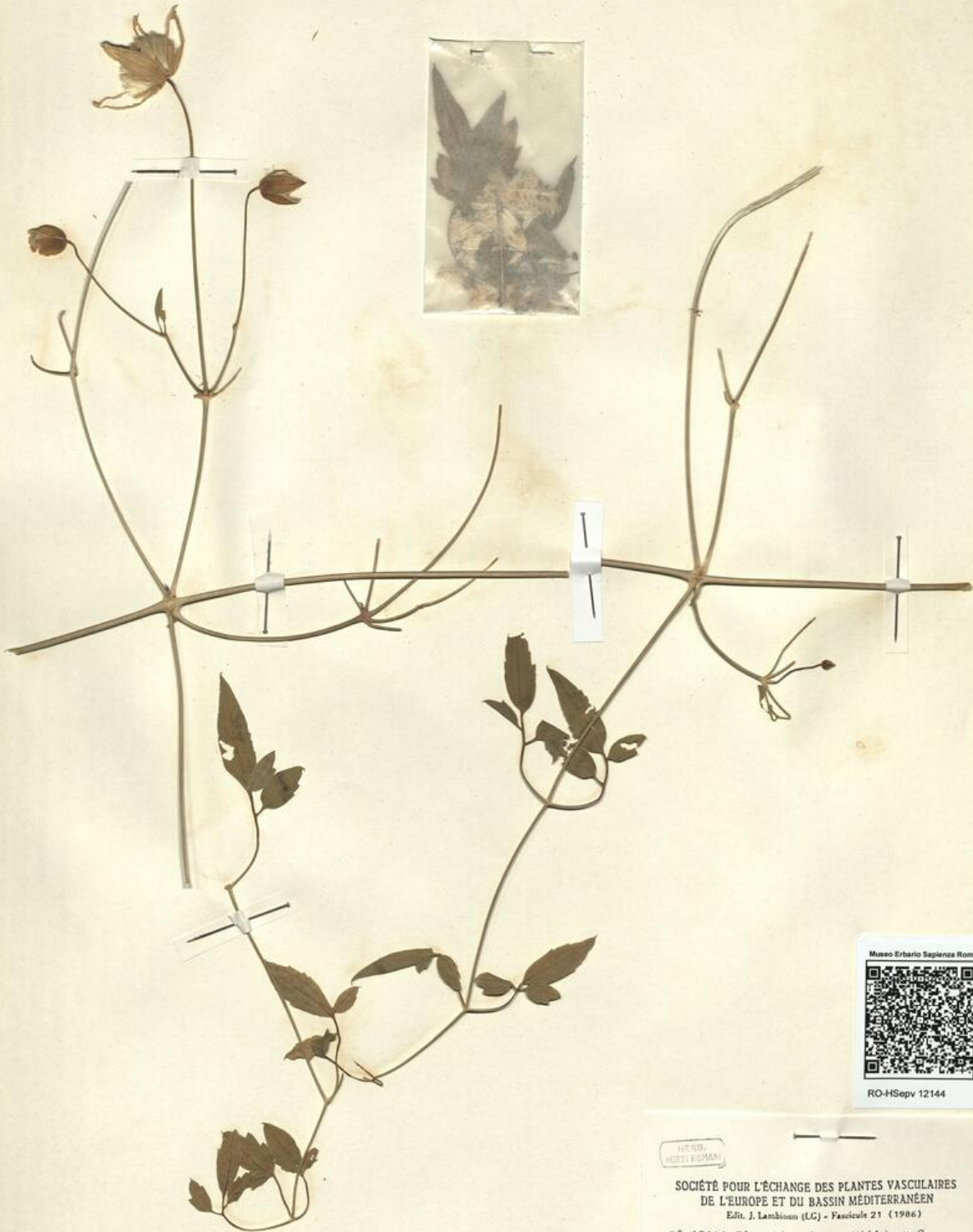




SAPIENZA  
UNIVERSITÀ DI ROMA



MUSEO ERBARIO - RO



Museo Erbario Sapienza Roma



RO-HSeprv 12144

HERB.  
HOELLERMAN

SOCIÉTÉ POUR L'ÉCHANGE DES PLANTES VASCULAIRES  
DE L'EUROPE ET DU BASSIN MÉDITERRANÉEN  
Edit. J. Lambinon (LC) - Fascicule 21 (1986)

n° 12144 *Clematis glauca* Willd. x *C.*  
*orientalis* L.

Ora australis prope Yalta [U.R.S.S.,  
Tauria (Krym)], alt. 50 m s.m., ad  
viam in declivi ad mare, 6a Septembris  
1983.

Leg. G. Proskuriakova & L. Kramarenko  
Det. B. Serov

## DATI SPECIALISTICA

### Clematis glauca Willd. x C. orientalis L. - RO-HSepv 12144

Inventario	Numero	RO-HSepv 12144
	Collocazione	1
Stima	Stima	€ 3,00
	Data stima	2026
Codice internazionale erbario	RO	
Definizione	erbario	
Denominazione erbario	Museo Erbario	
Tipologie erbario	erbario generale	
Denominazione collezione/raccolta	SOCIÉTÉ POUR L'ÉCHANGE DES PLANTES VASCULAIRES DE L'EUROPE ET DU BASSIN MÉDITERRANÉEN-Edit. J. Lambinon (LG) - Fascicule 21 (1986)	
Famiglia	RANUNCULACEAE	
Numero genere	1	
Specie nome completo	Clematis glauca Willd. x C. orientalis L.	
Genere	clematis	
Specie nome	glauca	
Determinavit	Serov B.	
Numero fogli/parti	1	
Località di raccolta	Continente	Europa
	Stato	Italia
	Località	Ora australis prope Yalta [U.R.S.S., Tauria (Krym) ], alt. 50 m.s.m., ad viam in declivi ad mare
Altitudine	50	
Legit	Proskuriakova G. & Kramarenko L. -	
Data esatta	1983 09 06	
Revisioni botanica	Nome da revisione	-



---

**Source URL:** <https://stage.adimus.it/node/22046>