



pinza chirurgica 00536

Identificazione

Tipo scheda	SCAN	
Livello catalogazione	P	
Codice regione	Lazio	
Ente schedatore	UNIRM1	
Inventario (beni mobili)	00536	
Altro codice	Codice identificativo	S1654
	Codice identificativo	Inv. Uni 161
	Codice identificativo	Inv. Museo P41

Bene culturale

Ambito di tutela MiC	storico e artistico
Categoria generale	BENI MOBILI
Settore disciplinare	Beni scientifici e tecnologici
Tipo bene culturale	Patrimonio scientifico e tecnologico
Categoria disciplinare	Patrimonio scientifico e tecnologico
Definizione bene	pinza
Tipologia/altre specifiche	chirurgica

Localizzazione

Stato	Italia
Regione	Lazio
Comune	Roma
Tipo di contesto	contesto urbano
Denominazione contenitore giuridico	Museo di Storia della Medicina

Dati analitici

Descrizione del bene

Riproduzione di pinza chirurgica con fermo per la presa, dopo il perno è ricurva e l'estremità funzionale è rettangolare e fenestrata per ablazioni di lembi cutanei.

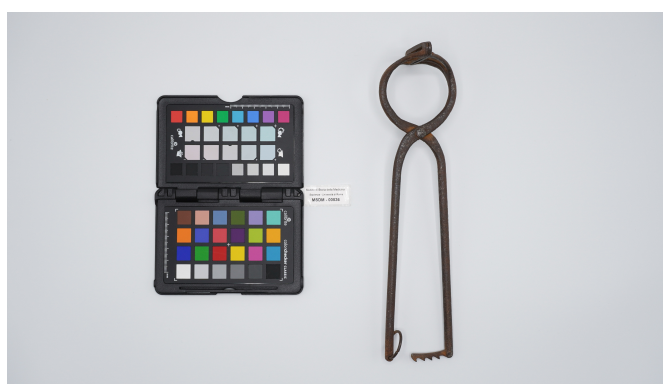
Dati tecnici

Misure	Tipo di misura	lunghezzaxlarghezzaxaltezza
	Unità di misura	cm
	Valore	26x12,5x7,4
Condizione giuridica	proprietà Ente pubblico non territoriale	
Provvedimenti amministrativi-sintesi	dato non disponibile	
Interesse culturale	bene di interesse culturale dichiarato	
Situazione	bene in uso	
Stato di conservazione	discreto	

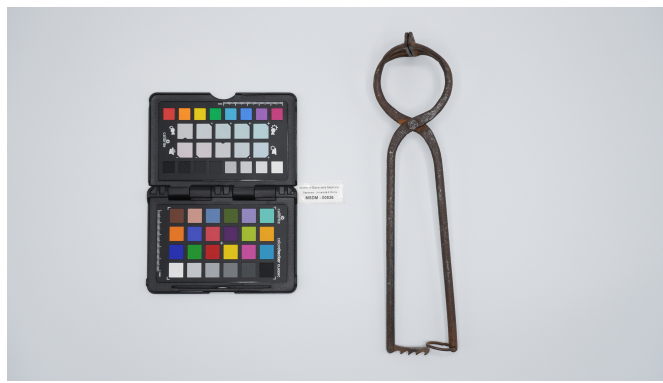
Documentazione

Documento

File immagine



File immagine



Bibliografia/sitografia

Pazzini A., "Il Museo pag. 131 n°5.

Certificazione/Gestione

Responsabile	Aruta, Alessandro (PMS, funzionario responsabile del catalogo) Curcio, Mariateresa (verificatore scientifico) Aruta, Alessandro (catalogatore)
Anno di redazione	2025
Profilo di pubblicazione	1
Note	Esposto.



I contenuti di questo documento sono rilasciati sotto licenza Creative Commons Attribuzione-NonCommerciale-
CondividiAlloStessoModo 4.0 Internazionale
creativecommons.org/licenses/by-nc-sa/4.0/deed.it

Source URL: <https://stage.adimus.it/node/22007>