



ADIMUS
Ambiente Digitale
Musei Sapienza

pinza con branche 00531

Tipo bene culturale

Patrimonio scientifico e tecnologico

Denominazione contenitore giuridico

Museo di Storia della Medicina

Inventario (beni mobili)

00531

Descrizione del bene

Pinza per uso anatomico con branche terminanti a cucchiaio.

Misure

Tipo di misura:

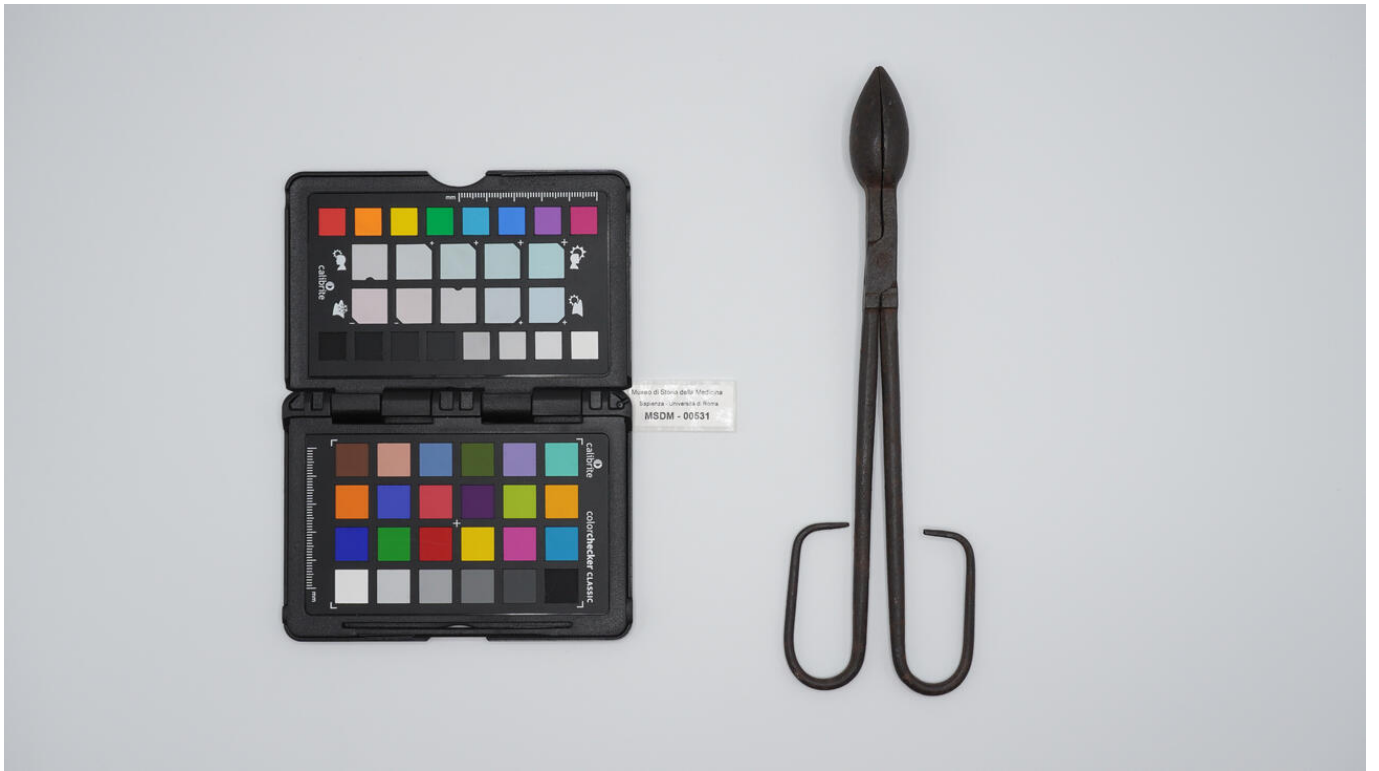
lunghezza x larghezza x altezza

Unità di misura:

cm

Valore:

22,7x7x2



Area di Storia della Medicina
Spaziosa - Università di Roma
MSDM - 00531

Source URL: <https://stage.adimus.it/node/22002>