



cautere a punta 00496

Identificazione

Tipo scheda	SCAN	
Livello catalogazione	P	
Codice regione	Lazio	
Ente schedatore	UNIRM1	
Inventario (beni mobili)	00496	
Altro codice	Codice identificativo	Inv. Uni 1714
	Codice identificativo	Inv. Museo P24

Bene culturale

Ambito di tutela MiC	storico e artistico
Categoria generale	BENI MOBILI
Settore disciplinare	Beni scientifici e tecnologici
Tipo bene culturale	Patrimonio scientifico e tecnologico
Categoria disciplinare	Patrimonio scientifico e tecnologico
Definizione bene	cautere
Tipologia/altre specifiche	a punta

Localizzazione

Stato	Italia
Regione	Lazio
Comune	Roma
Tipo di contesto	contesto urbano
Denominazione contenitore giuridico	Museo di Storia della Medicina

Dati analitici

Descrizione del bene	Cautere a punta ricurva.
----------------------	--------------------------

Dati tecnici

Materia/tecnica-materiale composito

legno
metallo

Misure

Tipo di misura larghezzaxlunghezza

Unità di misura cm

Valore 5x207

Condizione giuridica

proprietà Ente pubblico non territoriale

Provvedimenti amministrativi-sintesi

dato non disponibile

Interesse culturale

bene di interesse culturale dichiarato

Situazione

bene in uso

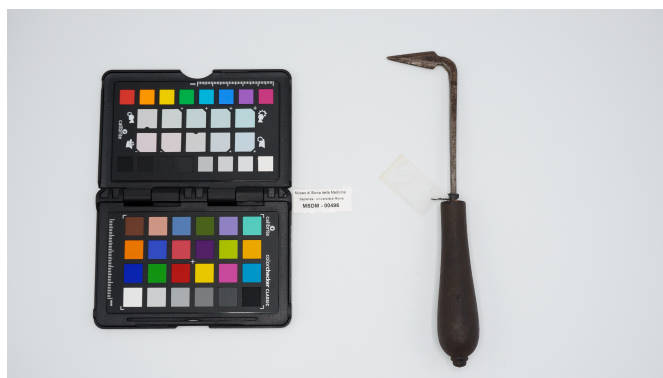
Documentazione

Documento

File immagine



File immagine



Certificazione/Gestione

Responsabile

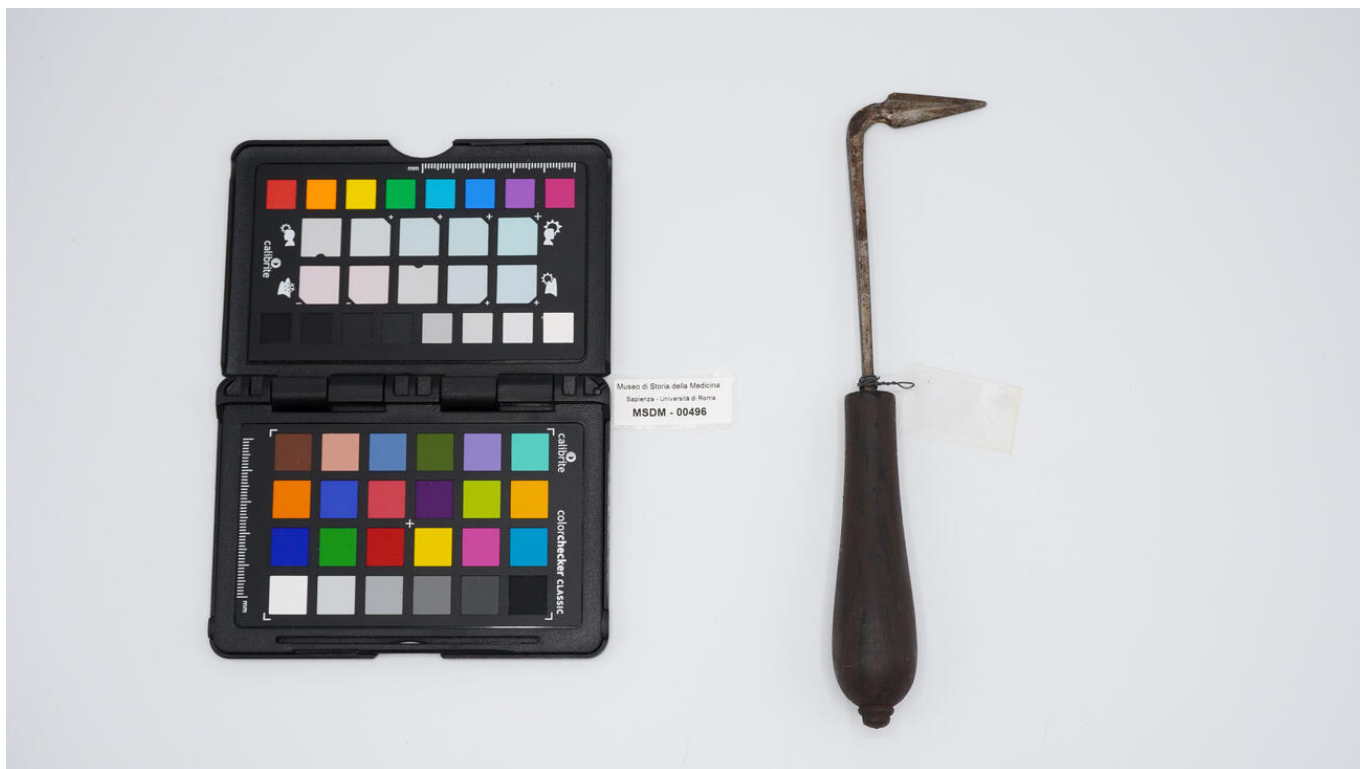
Aruta, Alessandro (PMS, funzionario responsabile del catalogo)
Curcio, Mariateresa (verificatore scientifico)
Aruta, Alessandro (catalogatore)

Anno di redazione

2025

Profilo di pubblicazione

1



I contenuti di questo documento sono rilasciati sotto licenza Creative Commons Attribuzione-NonCommerciale-
CondividiAlloStessoModo 4.0 Internazionale
creativecommons.org/licenses/by-nc-sa/4.0/deed.it

Source URL: <https://stage.adimus.it/node/21975>