



trapano doppio a frizione 00482

Identificazione

Tipo scheda	SCAN	
Livello catalogazione	P	
Codice regione	Lazio	
Ente schedatore	UNIRM1	
Inventario (beni mobili)	00482	
Altro codice	Codice identificativo	S1276

Bene culturale

Ambito di tutela MiC	storico e artistico	
Categoria generale	BENI MOBILI	
Settore disciplinare	Beni scientifici e tecnologici	
Tipo bene culturale	Patrimonio scientifico e tecnologico	
Categoria disciplinare	Patrimonio scientifico e tecnologico	
Definizione bene	trapano	
Tipologia/altre specifiche	doppio a frizione	

Localizzazione

Stato	Italia	
Regione	Lazio	
Comune	Roma	
Tipo di contesto	contesto urbano	
Denominazione contenitore giuridico	Museo di Storia della Medicina	

Dati analitici

Descrizione del bene	Riproduzione di trapano doppio a frizione, manico in legno cilindrico recante alle due estremità due piccole lance triangolari in ferro. (Non nella vetrina)	
----------------------	--	--

Dati tecnici

Materia/tecnica-materiale composito	legno ferro corda	
-------------------------------------	-------------------------	--

Misure	Tipo di misura	larghezzaxlunghezza
	Unità di misura	cm
	Valore	25x23
Condizione giuridica	proprietà Ente pubblico non territoriale	
Provvedimenti amministrativi-sintesi	dato non disponibile	
Interesse culturale	bene di interesse culturale dichiarato	
Situazione	bene in uso	
Stato di conservazione	discreto	

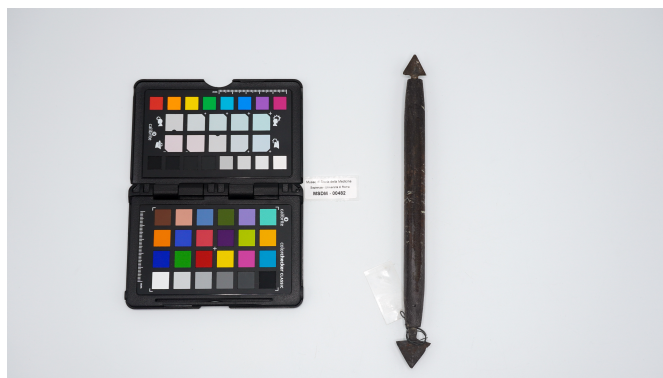
Documentazione

Documento

File immagine



File immagine



Bibliografia/sitografia

Pazzini A., "Il Museo pag. 108 n° 21.

Certificazione/Gestione

Responsabile	Aruta, Alessandro (PMS, funzionario responsabile del catalogo) Curcio, Mariateresa (verificatore scientifico) Aruta, Alessandro (catalogatore)
Anno di redazione	2025
Profilo di pubblicazione	1
Note	Esposto.



I contenuti di questo documento sono rilasciati sotto licenza Creative Commons Attribuzione-NonCommerciale-
CondividiAlloStessoModo 4.0 Internazionale
creativecommons.org/licenses/by-nc-sa/4.0/deed.it

Source URL: <https://stage.adimus.it/node/21968>