



## cliquette 00465

### Identificazione

Tipo scheda	SCAN	
Livello catalogazione	P	
Codice regione	Lazio	
Ente schedatore	UNIRM1	
Inventario (beni mobili)	00465	
Altro codice	Codice identificativo	S1388

### Bene culturale

Ambito di tutela MiC	storico e artistico	
Categoria generale	BENI MOBILI	
Settore disciplinare	Beni demoetnoantropologici	
Tipo bene culturale	Beni demoetnoantropologici materiali	
Categoria disciplinare	STRUMENTI E ACCESSORI	
Definizione bene	cliquette	

### Localizzazione

Stato	Italia	
Regione	Lazio	
Comune	Roma	
Tipo di contesto	contesto urbano	
Denominazione contenitore giuridico	Museo di Storia della Medicina	

### Dati analitici

Descrizione del bene	Cliquette in legno per lebbrosi, specie di nacchere con lungo manico che i lebbrosi dovevano di continuo agitare quando frequentavano luoghi abitati onde avvertire i passanti, affinché si scostassero.
----------------------	--

### Dati tecnici

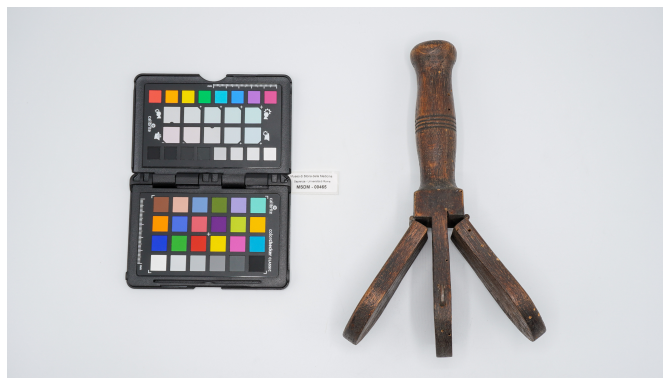
Materia/tecnica-materiale composito	legno
-------------------------------------	-------

Misure	Tipo di misura	lunghezza
	Unità di misura	cm
	Valore	235
Condizione giuridica	proprietà Ente pubblico non territoriale	
Provvedimenti amministrativi-sintesi	dato non disponibile	
Interesse culturale	bene di interesse culturale dichiarato	
Situazione	bene in uso	
Stato di conservazione	discreto	

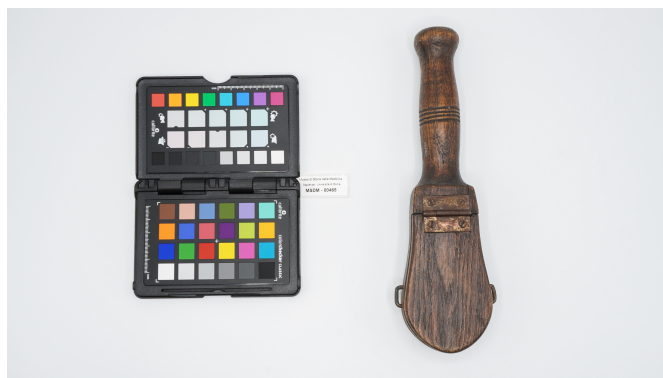
## Documentazione

Documento

File immagine



File immagine

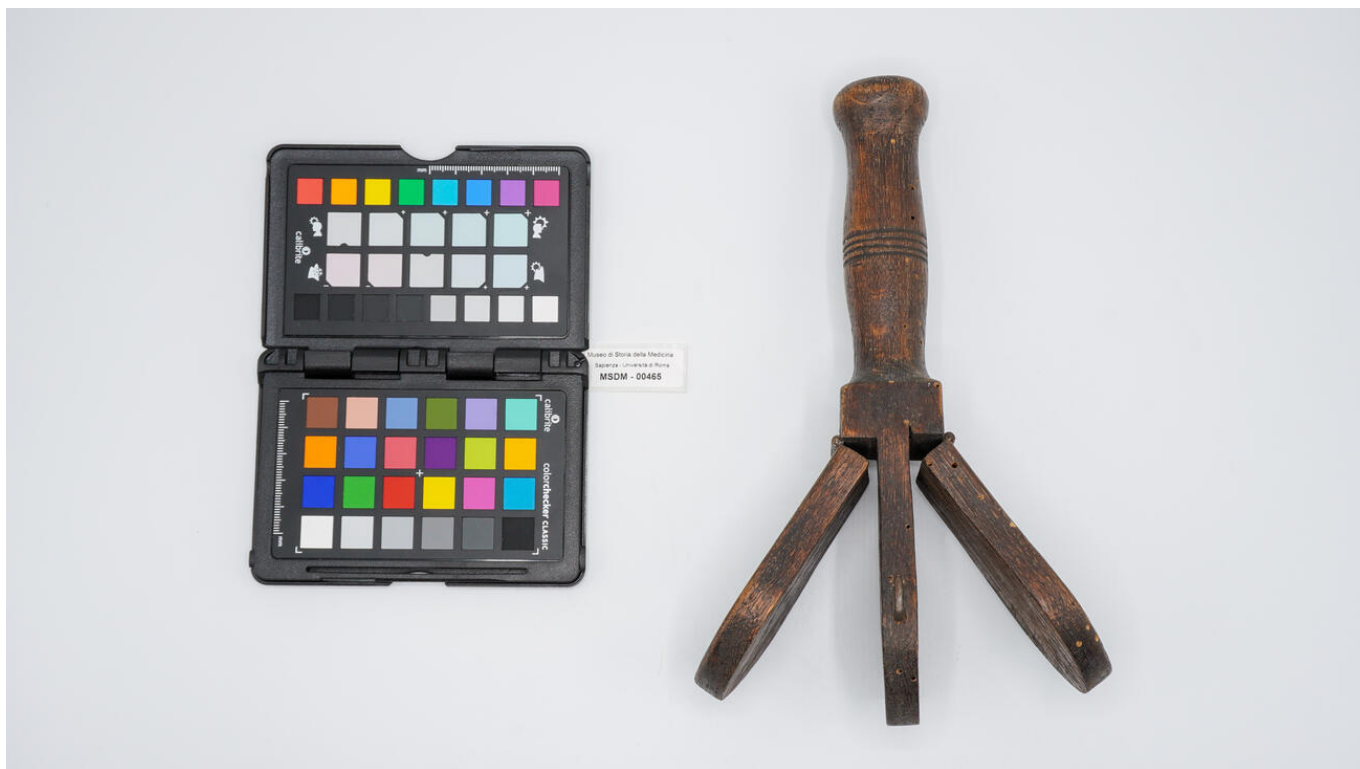


Bibliografia/sitografia

Pazzini A., "Il Museo pag. 114 n° 14.

## Certificazione/Gestione

Responsabile	Aruta, Alessandro (PMS, funzionario responsabile del catalogo) Curcio, Mariateresa (verificatore scientifico) Aruta, Alessandro (catalogatore)
Anno di redazione	2025
Profilo di pubblicazione	1
Note	Esposto. Reca il n° 681. Controllare Gorga.



I contenuti di questo documento sono rilasciati sotto licenza Creative Commons Attribuzione-NonCommerciale-  
CondividiAlloStessoModo 4.0 Internazionale  
[creativecommons.org/licenses/by-nc-sa/4.0/deed.it](https://creativecommons.org/licenses/by-nc-sa/4.0/deed.it)

**Source URL:** <https://stage.adimus.it/node/21962>