



ADIMUS  
Ambiente Digitale  
Musei Sapienza

---

## mortaio con pestello 00453

### **Tipo bene culturale**

Beni demotnoantropologici materiali

### **Denominazione contenitore giuridico**

Museo di Storia della Medicina

### **Inventario (beni mobili)**

00453

### **Riferimento cronologico**

anno di realizzazione

Fascia cronologica/periodo:

Secolo XX

---

### **Descrizione del bene**

Mortaio con pestello in pietra.

### **Misure**

Tipo di misura:

altezza

Unità di misura:

cm

Valore:

15

Tipo di misura:

larghezza

Unità di misura:

cm

Valore:

10

Tipo di misura:

profondità

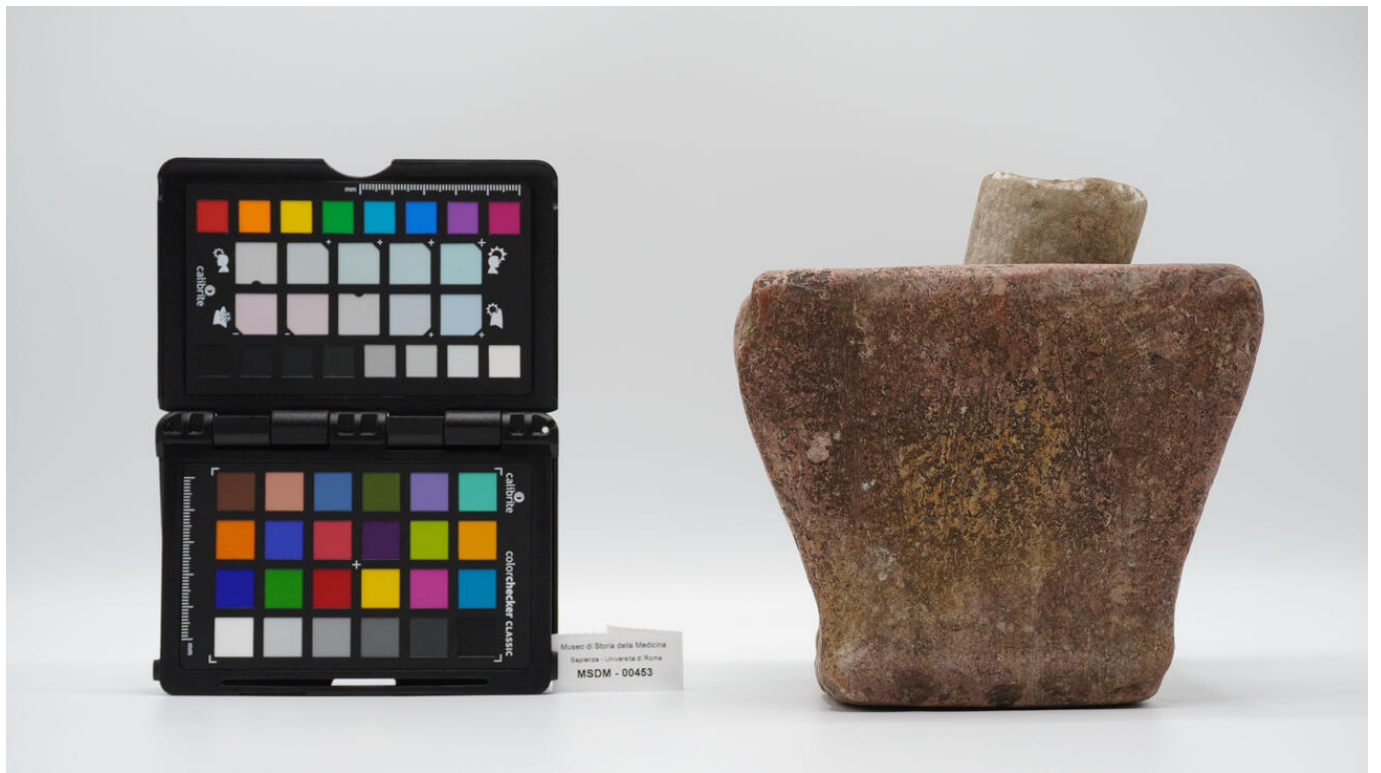
Unità di misura:

cm

Valore:

10

---



**Source URL:** <https://stage.adimus.it/node/21957>