



sega piccola 00441

Identificazione

Tipo scheda	SCAN
Livello catalogazione	P
Codice regione	Lazio
Ente schedatore	UNIRM1
Inventario (beni mobili)	00441
Altro codice	Codice identificativo S1325

Bene culturale

Ambito di tutela MiC	storico e artistico
Categoria generale	BENI MOBILI
Settore disciplinare	Beni scientifici e tecnologici
Tipo bene culturale	Patrimonio scientifico e tecnologico
Categoria disciplinare	Patrimonio scientifico e tecnologico
Definizione bene	sega
Tipologia/altre specifiche	piccola

Localizzazione

Stato	Italia
Regione	Lazio
Comune	Roma
Tipo di contesto	contesto urbano
Denominazione contenitore giuridico	Museo di Storia della Medicina

Dati analitici

Descrizione del bene	Piccola sega con manico di legno e intarsi d'avorio disegnati, lama mezzaluna per eseguire tagli limitati su superfici larghe e piane, utilizzata per operazioni craniche.
----------------------	--

Dati tecnici

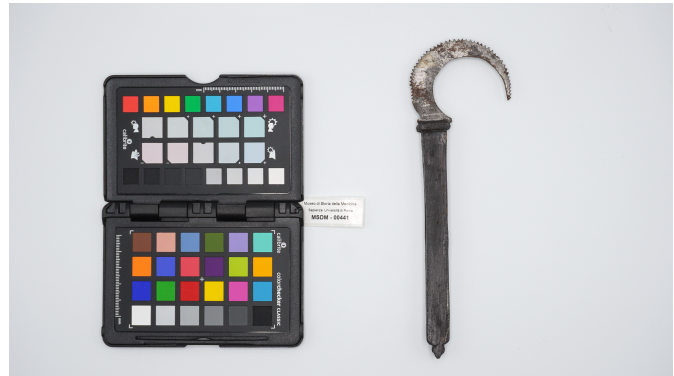
Materia/tecnica-materiale composito	legno metallo
-------------------------------------	------------------

Misure	Tipo di misura	lunghezza
	Unità di misura	cm
	Valore	20
Condizione giuridica	proprietà Ente pubblico non territoriale	
Provvedimenti amministrativi-sintesi	dato non disponibile	
Interesse culturale	bene di interesse culturale dichiarato	
Situazione	bene in uso	
Stato di conservazione	discreto	

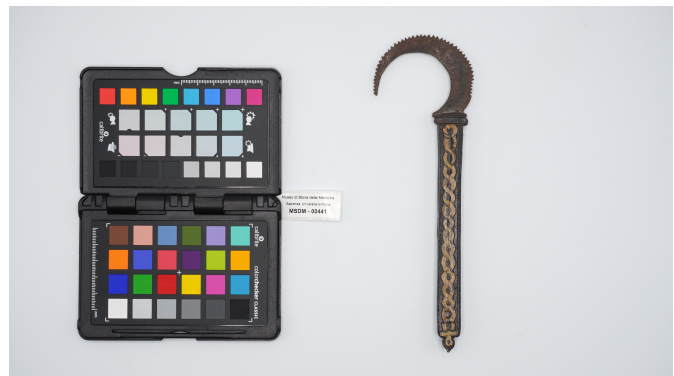
Documentazione

Documento

File immagine



File immagine

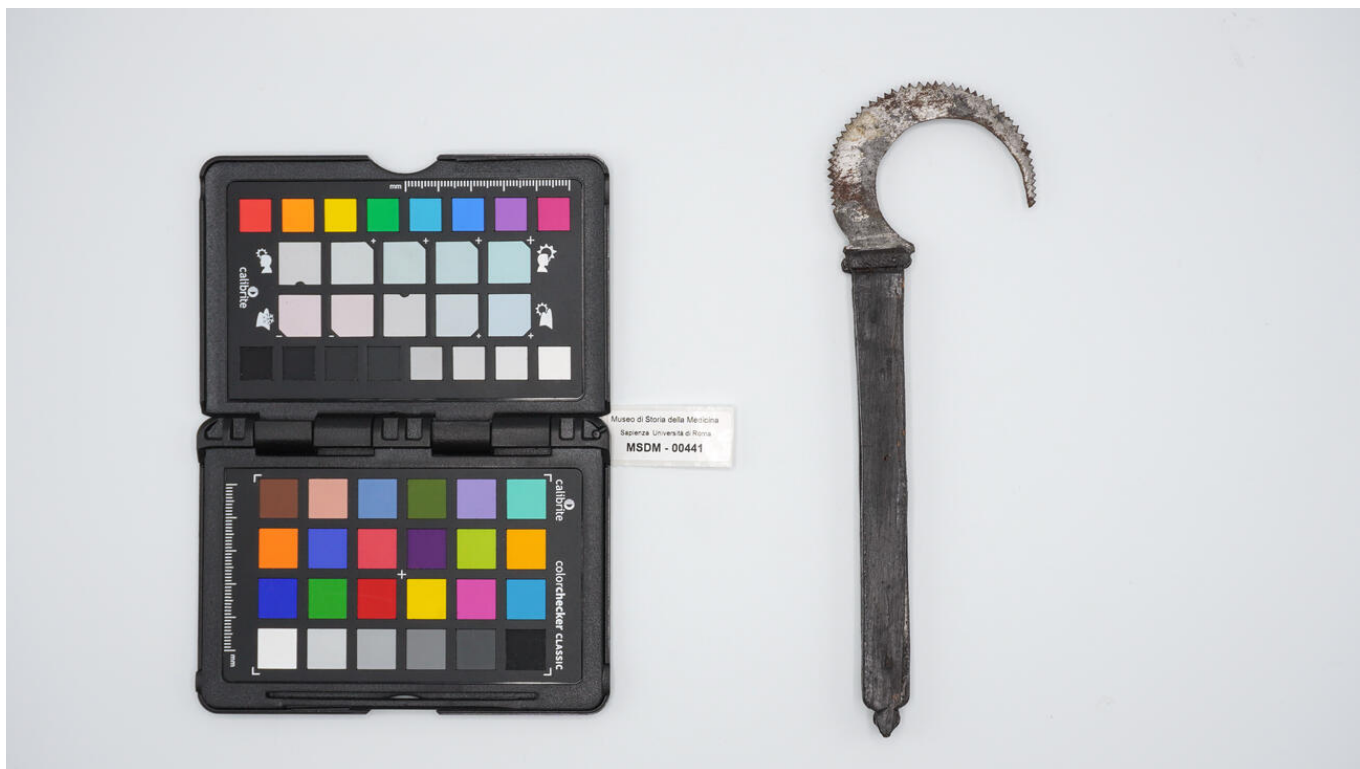


Bibliografia/sitografia

Pazzini A., "Il Museo pag. 124 n° 9.

Certificazione/Gestione

Responsabile	Aruta, Alessandro (PMS, funzionario responsabile del catalogo) Curcio, Mariateresa (verificatore scientifico) Aruta, Alessandro (catalogatore)
Anno di redazione	2025
Profilo di pubblicazione	1
Note	Esposto.



I contenuti di questo documento sono rilasciati sotto licenza Creative Commons Attribuzione-NonCommerciale-
CondividiAlloStessoModo 4.0 Internazionale
creativecommons.org/licenses/by-nc-sa/4.0/deed.it

Source URL: <https://stage.adimus.it/node/21945>