



ADIMUS
Ambiente Digitale
Musei Sapienza

sonda chirurgica 00437

Tipo bene culturale

Patrimonio scientifico e tecnologico

Denominazione contenitore giuridico

Museo di Storia della Medicina

Inventario (beni mobili)

00437

Descrizione del bene

Riproduzione in legno di specillo sonda di piombo di uso chirurgico immanicato in legno tornito.

Misure

Tipo di misura:

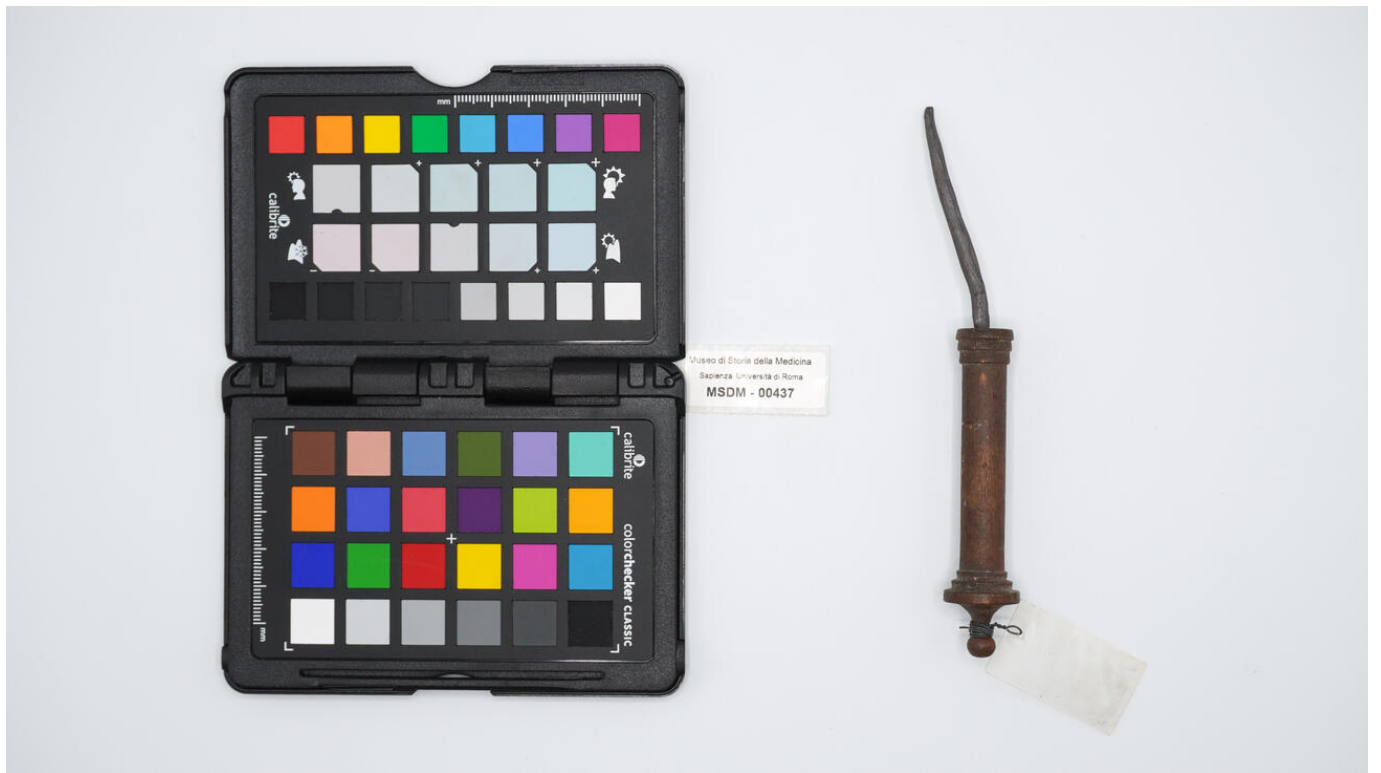
lunghezza

Unità di misura:

cm

Valore:

15



Source URL: <https://stage.adimus.it/node/21942>