



coltello ostetrico 00432

Identificazione

Tipo scheda	SCAN
Livello catalogazione	P
Codice regione	Lazio
Ente schedatore	UNIRM1
Inventario (beni mobili)	00432
Altro codice	Codice identificativo S1308

Bene culturale

Ambito di tutela MiC	storico e artistico
Categoria generale	BENI MOBILI
Settore disciplinare	Beni scientifici e tecnologici
Tipo bene culturale	Patrimonio scientifico e tecnologico
Categoria disciplinare	Patrimonio scientifico e tecnologico
Definizione bene	coltello
Tipologia/altre specifiche	ostetrico

Localizzazione

Stato	Italia
Regione	Lazio
Comune	Roma
Tipo di contesto	contesto urbano
Denominazione contenitore giuridico	Museo di Storia della Medicina

Dati analitici

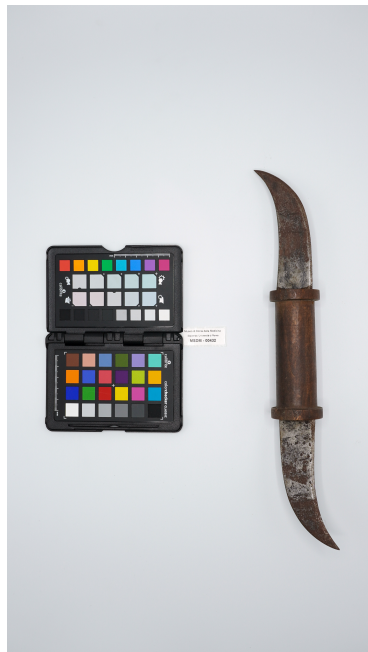
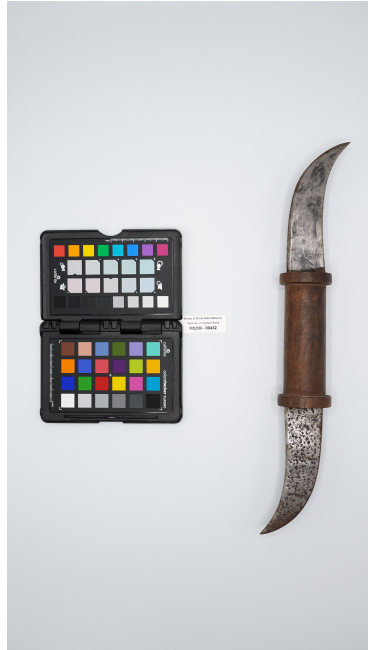
Descrizione del bene	Riproduzione in legno di coltello ostetrico per embriotomia a due lame a manico centrale. Doppio falcetto per embriotomia.
----------------------	--

Dati tecnici

Materia/tecnica-materiale composito	legno metallo
-------------------------------------	------------------

Misure	Tipo di misura	lunghezza
	Unità di misura	cm
	Valore	33
Condizione giuridica	proprietà Ente pubblico non territoriale	
Provvedimenti amministrativi-sintesi	dato non disponibile	
Interesse culturale	bene di interesse culturale dichiarato	
Situazione	bene in uso	
Stato di conservazione	discreto	

Documentazione



Bibliografia/sitografia

Pazzini A., "Il Museo pag. 124 n° 14.

Certificazione/Gestione

Responsabile

Aruta, Alessandro (PMS, funzionario responsabile del catalogo)
 Curcio, Mariateresa (verificatore scientifico)
 Aruta, Alessandro (catalogatore)

Anno di redazione

2025

Profilo di pubblicazione

1

Note

Esposto.



Museo di Storia della Medicina
Scienze Universit e Roma
MSDM - 00432





I contenuti di questo documento sono rilasciati sotto licenza Creative Commons Attribuzione-NonCommerciale-
CondividiAlloStessoModo 4.0 Internazionale
creativecommons.org/licenses/by-nc-sa/4.0/deed.it

Source URL: <https://stage.adimus.it/node/21938>