



## falcetto ostetrico 00431

### Identificazione

|                          |                             |
|--------------------------|-----------------------------|
| Tipo scheda              | SCAN                        |
| Livello catalogazione    | P                           |
| Codice regione           | Lazio                       |
| Ente schedatore          | UNIRM1                      |
| Inventario (beni mobili) | 00431                       |
| Altro codice             | Codice identificativo S1307 |

### Bene culturale

|                            |                                      |
|----------------------------|--------------------------------------|
| Ambito di tutela MiC       | storico e artistico                  |
| Categoria generale         | BENI MOBILI                          |
| Settore disciplinare       | Beni scientifici e tecnologici       |
| Tipo bene culturale        | Patrimonio scientifico e tecnologico |
| Categoria disciplinare     | Patrimonio scientifico e tecnologico |
| Definizione bene           | falcetto                             |
| Tipologia/altre specifiche | ostetrico                            |

### Localizzazione

|                                     |                                |
|-------------------------------------|--------------------------------|
| Stato                               | Italia                         |
| Regione                             | Lazio                          |
| Comune                              | Roma                           |
| Tipo di contesto                    | contesto urbano                |
| Denominazione contenitore giuridico | Museo di Storia della Medicina |

### Dati analitici

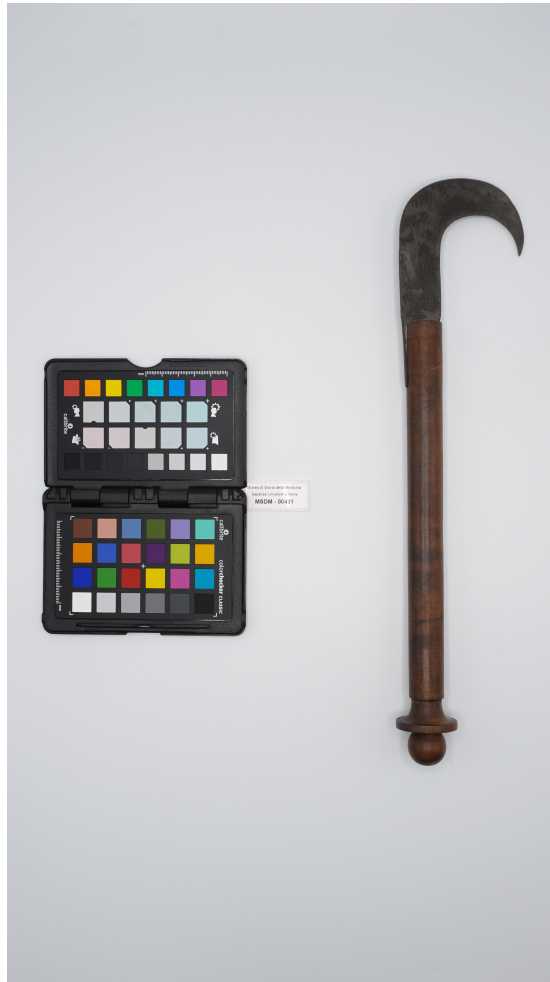
|                      |   |
|----------------------|---|
| Descrizione del bene | Riproduzione in legno di falcetto ostetrico a grande lama unica, manico in legno, utilizzato per embriotomia. |
|----------------------|---|

### Dati tecnici

|                                     |                  |
|-------------------------------------|------------------|
| Materia/tecnica-materiale composito | legno<br>metallo |
|-------------------------------------|------------------|

|                                      |  |           |
|--------------------------------------|--|-----------|
| Misure                               | Tipo di misura                           | lunghezza |
|                                      | Unità di misura                          | cm        |
|                                      | Valore                                   | 35        |
| Condizione giuridica                 | proprietà Ente pubblico non territoriale |           |
| Provvedimenti amministrativi-sintesi | dato non disponibile                     |           |
| Interesse culturale                  | bene di interesse culturale dichiarato   |           |
| Situazione                           | bene in uso                              |           |
| Stato di conservazione               | discreto                                 |           |

## Documentazione



## Certificazione/Gestione

|                          |  |
|--------------------------|--|
| Responsabile             | Aruta, Alessandro (PMS, funzionario responsabile del catalogo)<br>Curcio, Mariateresa (verificatore scientifico)<br>Aruta, Alessandro (catalogatore) |
| Anno di redazione        | 2025   |
| Profilo di pubblicazione | 1  |
| Note                     | Esposto.   |



Centro di Studi della Pagine  
Biblioteca Universitaria di Roma  
MSDM - 00431





I contenuti di questo documento sono rilasciati sotto licenza Creative Commons Attribuzione-NonCommerciale-  
CondividiAlloStessoModo 4.0 Internazionale  
[creativecommons.org/licenses/by-nc-sa/4.0/deed.it](https://creativecommons.org/licenses/by-nc-sa/4.0/deed.it)

---

**Source URL:** <https://stage.adimus.it/node/21937>