



ADIMUS
Ambiente Digitale
Musei Sapienza

pinza grossa 00368

Tipo bene culturale

Patrimonio scientifico e tecnologico

Denominazione contenitore giuridico

Museo di Storia della Medicina

Inventario (beni mobili)

00368

Riferimento cronologico

anno di realizzazione

Descrizione del bene

grossa pinza romana estremi curvi senza denti, lavorata elegantemente nel punto di unione delle branche

Misure

Tipo di misura:

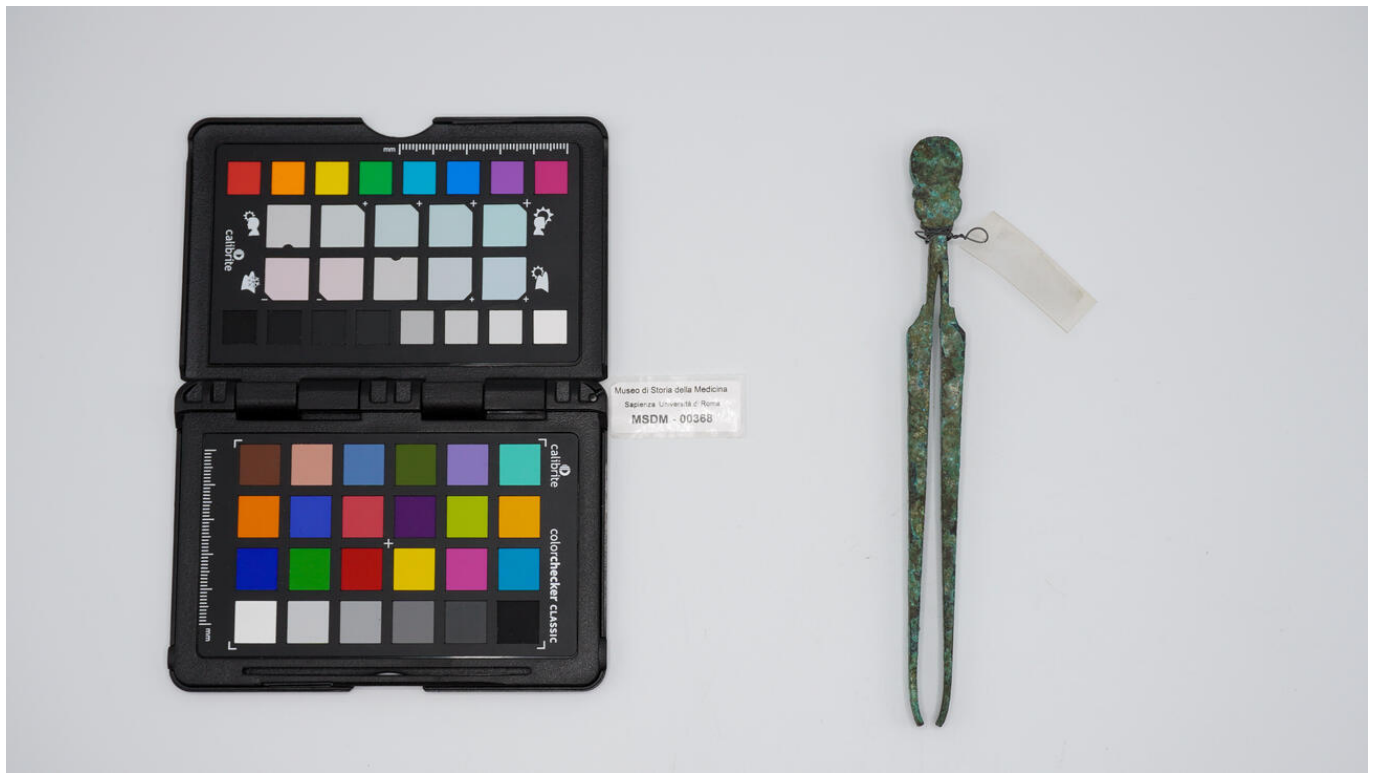
lunghezza

Unità di misura:

cm

Valore:

17



Source URL: <https://stage.adimus.it/node/21877>