



ADIMUS
Ambiente Digitale
Musei Sapienza

forcipe ercolanense 00365

Tipo bene culturale

Patrimonio scientifico e tecnologico

Denominazione contenitore giuridico

Museo di Storia della Medicina

Inventario (beni mobili)

00365

Descrizione del bene

Riproduzione di "forcipe ercolanense" pinza chirurgica a becco di gru, fortemente immanicata, con parte interna dentellata, a branche curve, robuste per estrarre corpi estranei.

Misure

Tipo di misura:

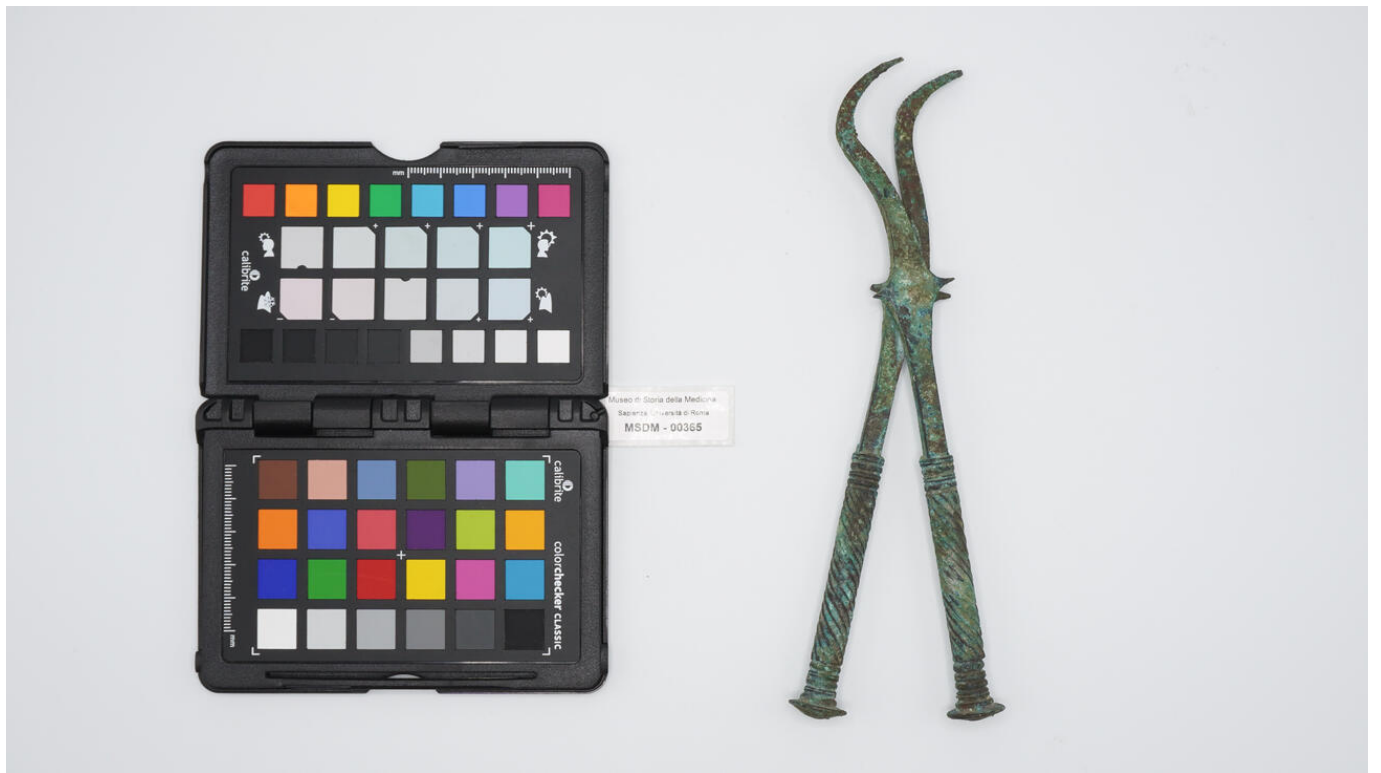
lunghezza

Unità di misura:

cm

Valore:

20



Source URL: <https://stage.adimus.it/node/21874>