



## semibusto femminile 00245

### Identificazione

Tipo scheda	SCAN	
Livello catalogazione	P	
Ente schedatore	UNIRM1	
Inventario (beni mobili)	00245	
Altro codice	Codice identificativo	S1440
	Codice identificativo	Inv. Uni 1838

### Bene culturale

Ambito di tutela MIC	storico e artistico
Categoria generale	BENI MOBILI
Settore disciplinare	Beni storici e artistici
Tipo bene culturale	Opere-oggetti d'arte
Categoria disciplinare	STRUMENTI PER LA RIPRODUZIONE SERIALE
Definizione bene	semibusto
Tipologia/altre specifiche	femminile

### Localizzazione

Stato	Italia
Regione	Lazio
Comune	Roma
Tipo di contesto	contesto urbano
Denominazione contenitore giuridico	Museo di Storia della Medicina

### Dati analitici

Descrizione del bene	Semibusto femminile munito di braccia con trecce
----------------------	--

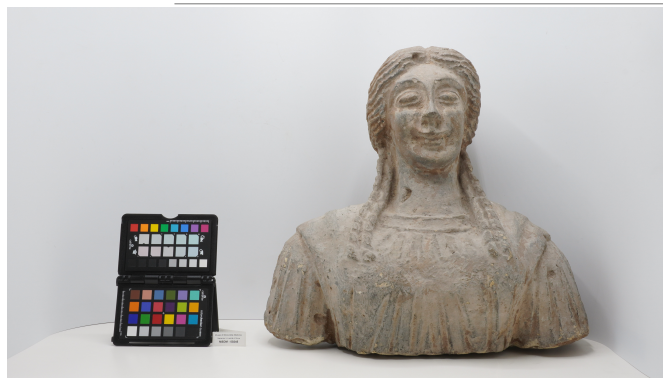
### Dati tecnici

Misure	Tipo di misura	altezzaxdiametro
	Unità di misura	cm
	Valore	13x7,5
Condizione giuridica	proprietà Ente pubblico non territoriale	
Provvedimenti amministrativi-sintesi	dato non disponibile	
Interesse culturale	bene di interesse culturale dichiarato	
Situazione	bene in uso	
Stato di conservazione	buono, si nota una frattura	

## Documentazione

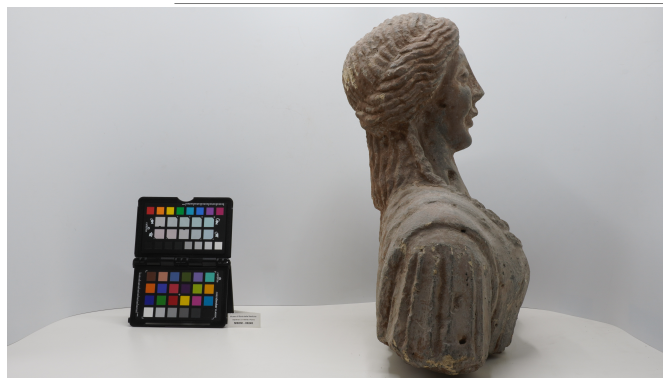
Tipo/supporto/formato  
File immagine

file digitale jpg



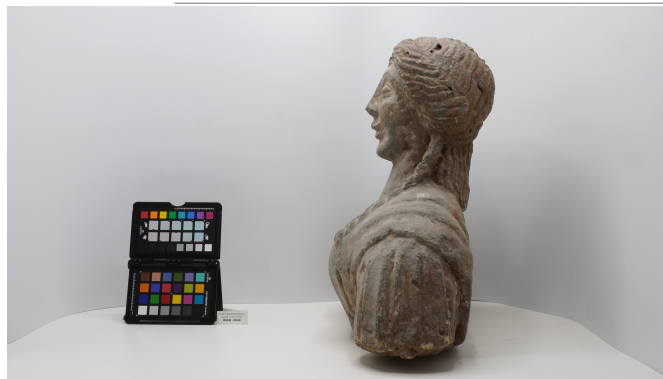
Tipo/supporto/formato  
File immagine

file digitale jpg



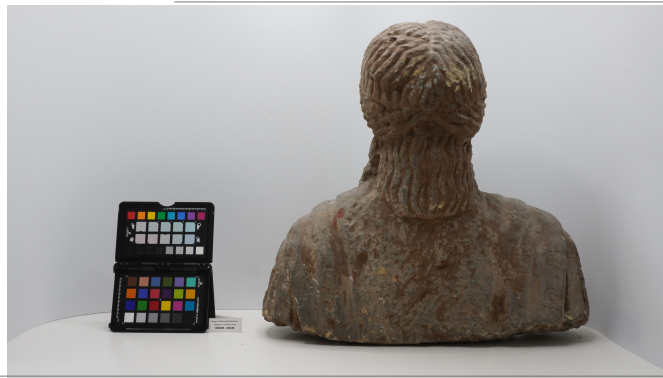
Tipo/supporto/formato  
File immagine

file digitale jpg



Tipo/supporto/formato  
File immagine

file digitale jpg



## Certificazione/Gestione

Responsabile

Aruta, Alessandro (PMS, funzionario responsabile del catalogo)  
Curcio, Mariateresa (verificatore scientifico)  
Aruta, Alessandro (catalogatore)

Anno di redazione

2025

Profilo di pubblicazione

1



I contenuti di questo documento sono rilasciati sotto licenza Creative Commons Attribuzione-NonCommerciale-  
CondividiAlloStessoModo 4.0 Internazionale  
[creativecommons.org/licenses/by-nc-sa/4.0/deed.it](https://creativecommons.org/licenses/by-nc-sa/4.0/deed.it)

**Source URL:** <https://stage.adimus.it/node/20061>