



rasoio lunato 00222

Identificazione

Tipo scheda	SCAN	
Livello catalogazione	P	
Ente schedatore	UNIRM1	
Inventario (beni mobili)	00222	
Altro codice	Codice identificativo	S687
	Codice identificativo	Inv. Museo FER23

Bene culturale

Ambito di tutela MIC	storico e artistico
Categoria generale	BENI MOBILI
Settore disciplinare	Beni archeologici
Tipo bene culturale	Reperti archeologici
Categoria disciplinare	STRUMENTI-UTENSILI-OGGETTI D'USO
Definizione bene	rasoio
Tipologia/altre specifiche	lunato

Localizzazione

Stato	Italia
Regione	Lazio
Comune	Roma
Tipo di contesto	contesto urbano
Denominazione contenitore giuridico	Museo di Storia della Medicina

Dati analitici

Descrizione del bene	Rasoio lunato in bronzo con piccolo manico ad occhiello. vii secolo a.C.
----------------------	--

Dati tecnici

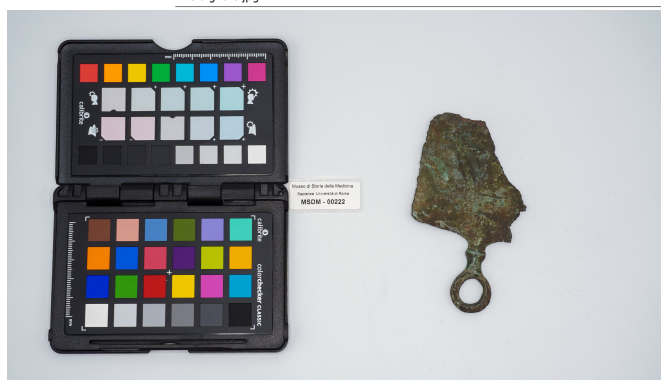
Misure	Tipo di misura	altezza
	Unità di misura	cm
	Valore	10
	Tipo di misura	larghezza
	Unità di misura	cm
	Valore	6
Condizione giuridica	proprietà Ente pubblico non territoriale	
Provvedimenti amministrativi-sintesi	dato non disponibile	
Interesse culturale	bene di interesse culturale dichiarato	
Situazione	bene in uso	
Stato di conservazione	discreto	

Documentazione

Documento

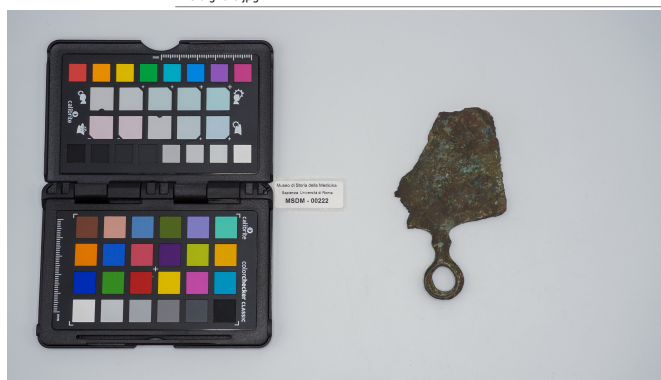
Tipo/supporto/formato
File immagine

file digitale jpg



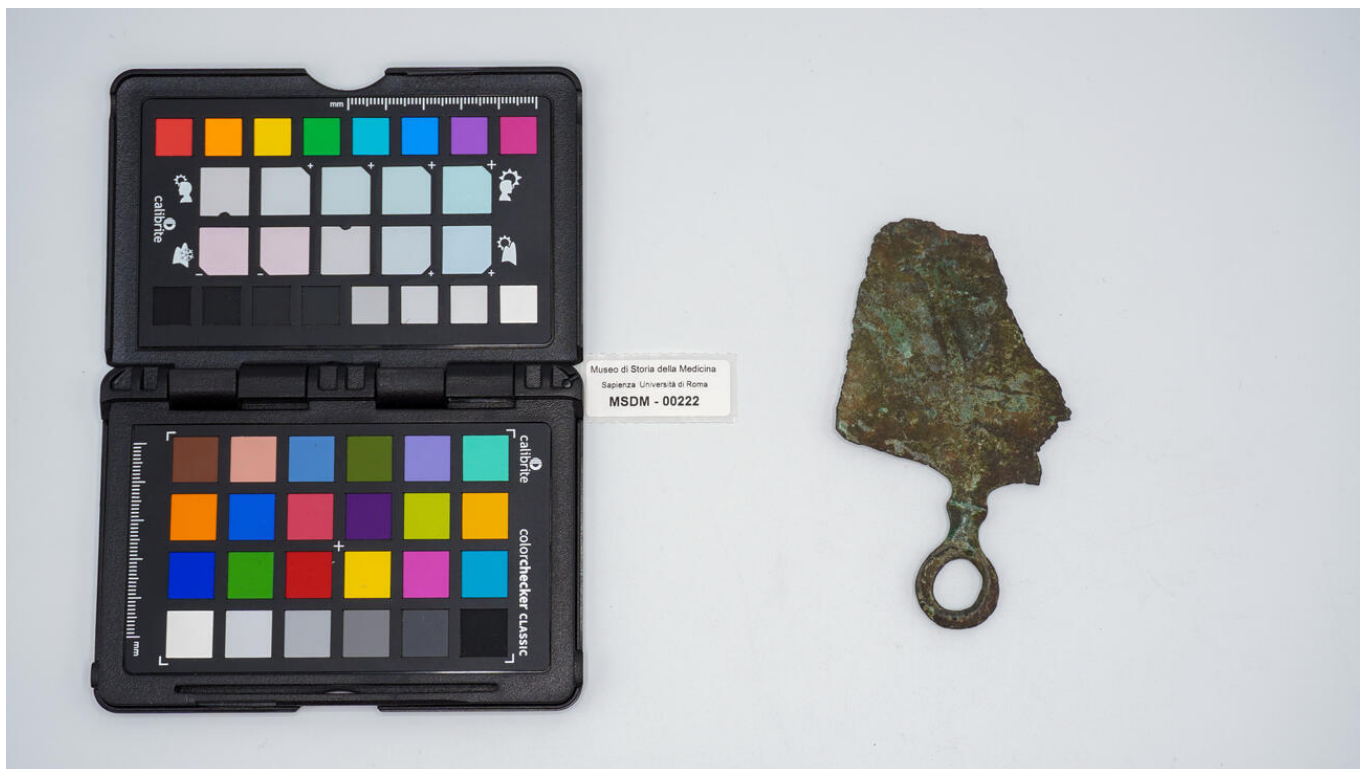
Tipo/supporto/formato
File immagine

file digitale jpg



Certificazione/Gestione

Responsabile	Aruta, Alessandro (PMS, funzionario responsabile del catalogo) Curcio, Mariateresa (verificatore scientifico) Aruta, Alessandro (catalogatore)
Anno di redazione	2025
Profilo di pubblicazione	1
Note	Precedente etichetta: 14.



I contenuti di questo documento sono rilasciati sotto licenza Creative Commons Attribuzione-NonCommerciale-
CondividiAlloStessoModo 4.0 Internazionale
creativecommons.org/licenses/by-nc-sa/4.0/deed.it

Source URL: <https://stage.adimus.it/node/20044>