



mano 00206

Identificazione

Tipo scheda	SCAN
Livello catalogazione	P
Ente schedatore	UNIRM1
Inventario (beni mobili)	00206
Altro codice	Codice identificativo S1170

Bene culturale

Ambito di tutela MiC	storico e artistico
Categoria generale	BENI MOBILI
Settore disciplinare	Beni archeologici
Tipo bene culturale	Reperti archeologici
Categoria disciplinare	STRUMENTI-UTENSILI-OGGETTI D'USO
Definizione bene	mano

Localizzazione

Stato	Italia
Regione	Lazio
Comune	Roma
Tipo di contesto	contesto urbano
Denominazione contenitore giuridico	Museo di Storia della Medicina

Dati analitici

Descrizione del bene	Mano muliebre in bronzo di grandezza naturale, probabile ex voto.
----------------------	---

Dati tecnici

Materia/tecnica-materiale composito	bronzo
-------------------------------------	--------

Misure

Tipo di misura	altezza
Unità di misura	cm
Valore	1,5

Tipo di misura	larghezza
Unità di misura	cm
Valore	1

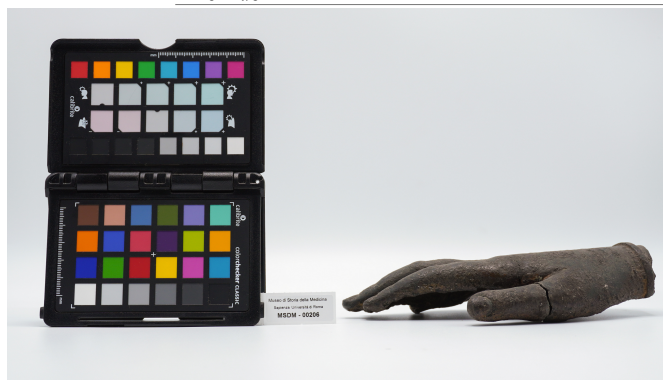
Condizione giuridica	proprietà Ente pubblico non territoriale
Provvedimenti amministrativi-sintesi	dato non disponibile
Interesse culturale	bene di interesse culturale dichiarato
Situazione	bene in uso
Stato di conservazione	discreto

Documentazione

Documento

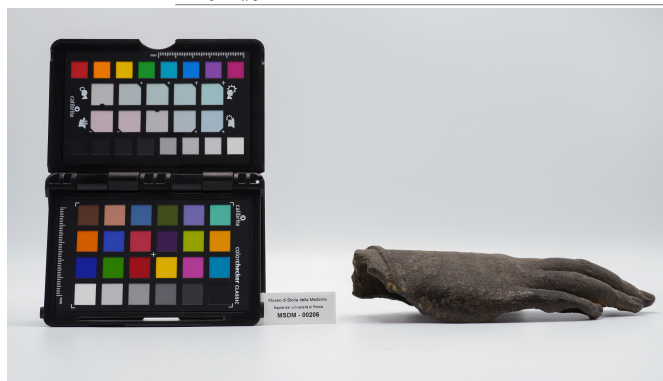
Tipo/supporto/formato
File immagine

file digitale jpg



Tipo/supporto/formato
File immagine

file digitale jpg



Tipo/supporto/formato
File immagine

file digitale jpg

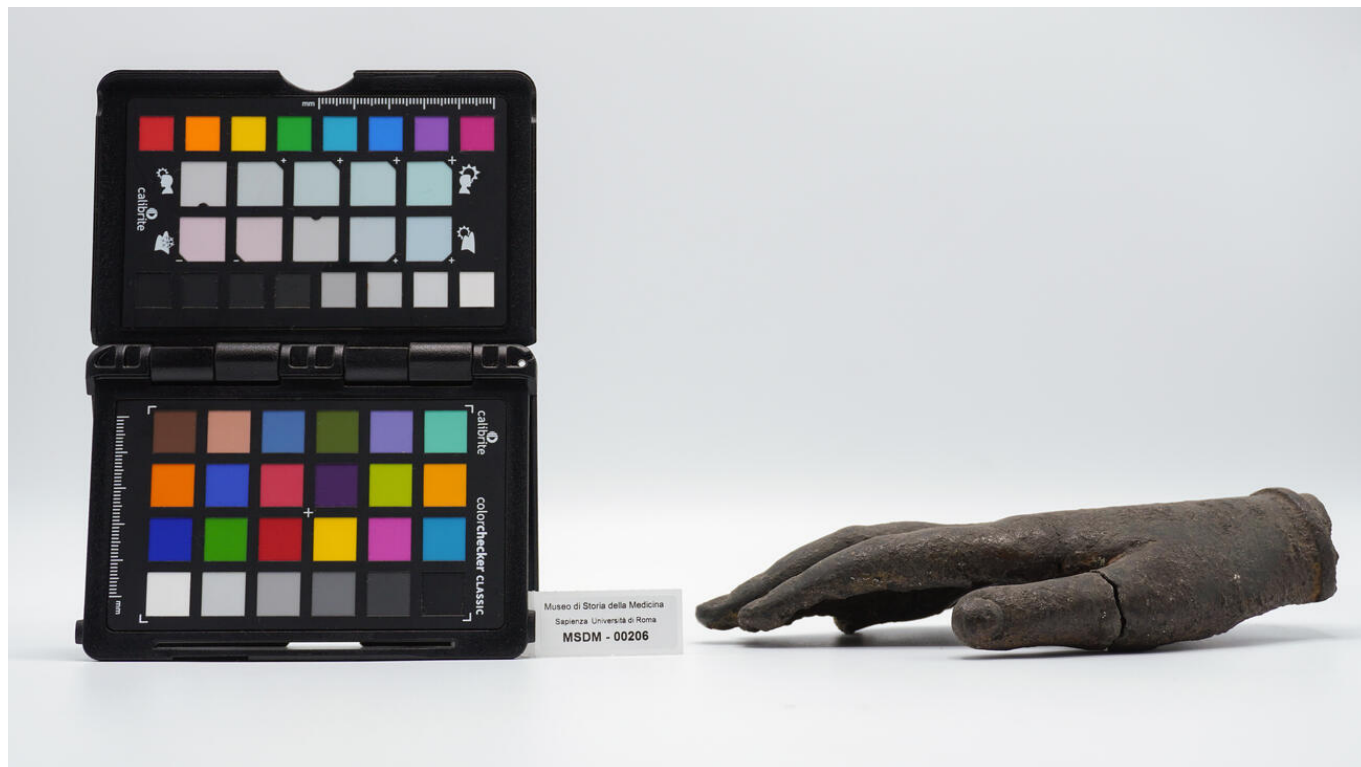


Bibliografia/sitografia

Pazzini A., "Il Museo pag. 76 n° 17.

Certificazione/Gestione

Responsabile	Aruta, Alessandro (PMS, funzionario responsabile del catalogo) Curcio, Mariateresa (verificatore scientifico) Aruta, Alessandro (catalogatore)
Anno di redazione	2025
Profilo di pubblicazione	1



I contenuti di questo documento sono rilasciati sotto licenza Creative Commons Attribuzione-NonCommerciale-
CondividiAlloStessoModo 4.0 Internazionale
creativecommons.org/licenses/by-nc-sa/4.0/deed.it

Source URL: <https://stage.adimus.it/node/20043>