



rasoio lunato 00217

Identificazione

Tipo scheda	SCAN	
Livello catalogazione	P	
Ente schedatore	UNIRM1	
Inventario (beni mobili)	00217	
Altro codice	Codice identificativo	5682
	Codice identificativo	Inv. Museo FER18

Bene culturale

Ambito di tutela MIC	storico e artistico
Categoria generale	BENI MOBILI
Settore disciplinare	Beni archeologici
Tipo bene culturale	Reperti archeologici
Categoria disciplinare	STRUMENTI-UTENSILI-OGGETTI D'USO
Definizione bene	rasoio
Tipologia/altre specifiche	lunato

Localizzazione

Stato	Italia
Regione	Lazio
Comune	Roma
Tipo di contesto	contesto urbano
Denominazione contenitore giuridico	Museo di Storia della Medicina

Dati analitici

Descrizione del bene	Rasoio lunato ovale in bronzo con piccolo manico ad occhiello in cui si inserisce una catena. vii secolo a.C.
----------------------	---

Dati tecnici

Materia/tecnica-materiale composito

bronzo

Misure

Tipo di misura

altezza

Unità di misura

cm

Valore

13

Tipo di misura

larghezza

Unità di misura

cm

Valore

85

Condizione giuridica

proprietà Ente pubblico non territoriale

Provvedimenti amministrativi-sintesi

dato non disponibile

Interesse culturale

bene di interesse culturale dichiarato

Situazione

bene in uso

Stato di conservazione

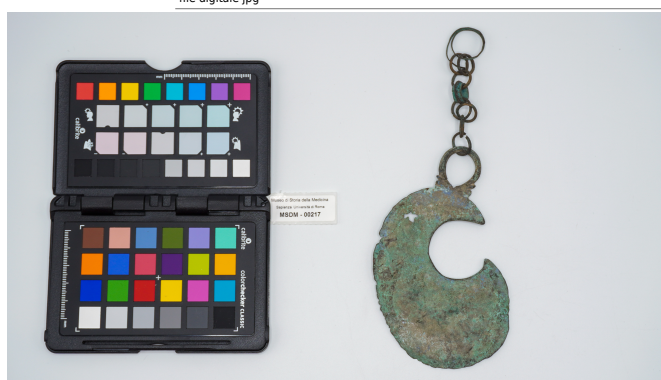
discreto

Documentazione

Documento

Tipo/supporto/formato
File immagine

file digitale jpg



Tipo/supporto/formato
File immagine

file digitale jpg



Certificazione/Gestione

Responsabile

Aruta, Alessandro (PMS, funzionario responsabile del catalogo)
Curcio, Mariateresa (verificatore scientifico)
Aruta, Alessandro (catalogatore)

Anno di redazione

2025

Profilo di pubblicazione

1

Note

Precedente etichetta: 14.



I contenuti di questo documento sono rilasciati sotto licenza Creative Commons Attribuzione-NonCommerciale-
CondividiAlloStessoModo 4.0 Internazionale
creativecommons.org/licenses/by-nc-sa/4.0/deed.it

Source URL: <https://stage.adimus.it/node/20025>