



rasoio lunato 00215

Identificazione

Tipo scheda	SCAN	
Livello catalogazione	P	
Ente schedatore	UNIRM1	
Inventario (beni mobili)	00215	
Altro codice	Codice identificativo	5680
	Codice identificativo	Inv. Museo FER16

Bene culturale

Ambito di tutela MIC	storico e artistico
Categoria generale	BENI MOBILI
Settore disciplinare	Beni archeologici
Tipo bene culturale	Reperti archeologici
Categoria disciplinare	STRUMENTI-UTENSILI-OGGETTI D'USO
Definizione bene	rasoio
Tipologia/altre specifiche	lunato

Localizzazione

Stato	Italia
Regione	Lazio
Comune	Roma
Tipo di contesto	contesto urbano
Denominazione contenitore giuridico	Museo di Storia della Medicina

Dati analitici

Descrizione del bene	Rasoio lunato e rotondeggiante in bronzo con piccolo manico ad occhiello in cui si inserisce una catenella. vii secolo a.C.
----------------------	---

Dati tecnici

Materia/tecnica-materiale composito

bronzo

Misure

Tipo di misura

altezza

Unità di misura

cm

Valore

10

Tipo di misura

larghezza

Unità di misura

cm

Valore

9

Condizione giuridica

proprietà Ente pubblico non territoriale

Provvedimenti amministrativi-sintesi

dato non disponibile

Interesse culturale

bene di interesse culturale dichiarato

Situazione

bene in uso

Stato di conservazione

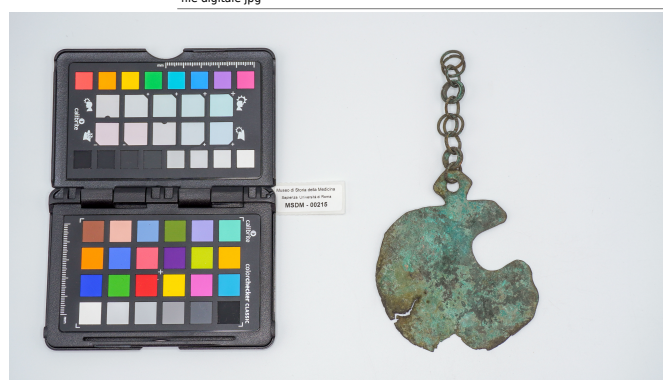
discreto

Documentazione

Documento

Tipo/supporto/formato
File immagine

file digitale jpg



Tipo/supporto/formato
File immagine

file digitale jpg



Certificazione/Gestione

Responsabile

Aruta, Alessandro (PMS, funzionario responsabile del catalogo)
Curcio, Mariateresa (verificatore scientifico)
Aruta, Alessandro (catalogatore)

Anno di redazione

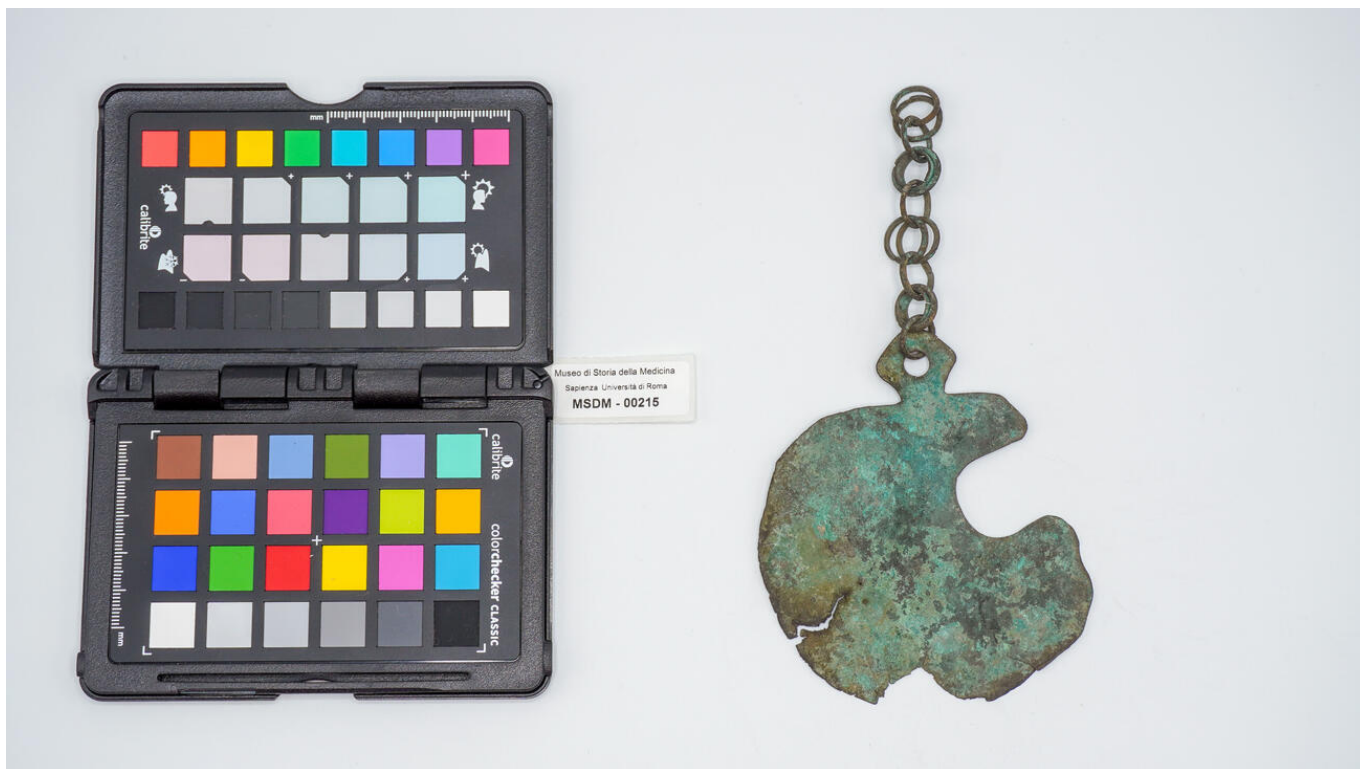
2025

Profilo di pubblicazione

1

Note

Precedente etichetta: 14.



I contenuti di questo documento sono rilasciati sotto licenza Creative Commons Attribuzione-NonCommerciale-
CondividiAlloStessoModo 4.0 Internazionale
creativecommons.org/licenses/by-nc-sa/4.0/deed.it

Source URL: <https://stage.adimus.it/node/20023>