



coppa a calotta 00121

Identificazione

Tipo scheda	SCAN	
Livello catalogazione	P	
Ente schedatore	UNIRM1	
Inventario (beni mobili)	00121	
Altro codice	Codice identificativo	S406

Bene culturale

Ambito di tutela MiC	storico e artistico
Categoria generale	BENI MOBILI
Settore disciplinare	Beni archeologici
Tipo bene culturale	Reperti archeologici
Categoria disciplinare	STRUMENTI-UTENSILI-OGGETTI D'USO
Definizione bene	coppa
Tipologia/altre specifiche	a calotta

Localizzazione

Stato	Italia
Regione	Lazio
Comune	Roma
Tipo di contesto	contesto urbano
Denominazione contenitore giuridico	Museo di Storia della Medicina

Dati analitici


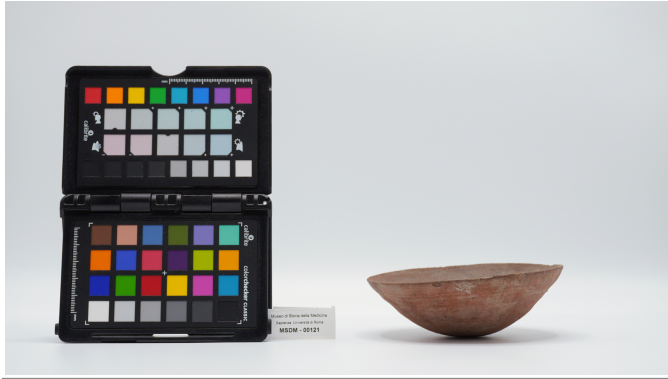

Descrizione del bene	Coppa a calotta con verniciatura in ematite rossa lucida, orlo lievemente espanso. Età: medio regno.
----------------------	--

Dati tecnici

Misure	Tipo di misura	altezzaxdiametro
	Unità di misura	cm
	Valore	5x12

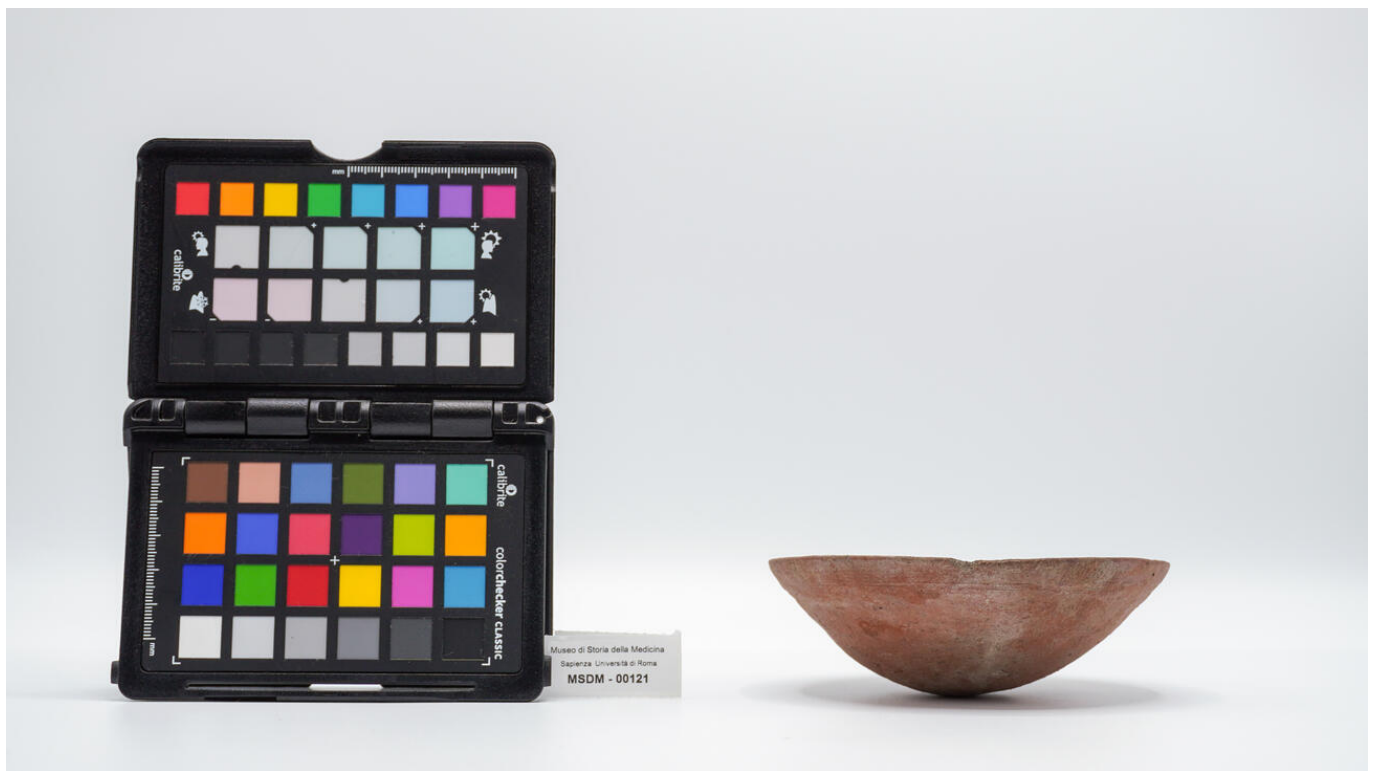
Condizione giuridica	proprietà Ente pubblico non territoriale
Provvedimenti amministrativi-sintesi	dato non disponibile
Interesse culturale	bene di interesse culturale dichiarato
Situazione	bene in uso
Stato di conservazione	buono

Documentazione

Documento	Tipo/supporto/formato File immagine	file digitale jpg 
	Tipo/supporto/formato File immagine	file digitale jpg 
	Tipo/supporto/formato File immagine	file digitale jpg 

Certificazione/Gestione

Responsabile	Aruta, Alessandro (PMS, funzionario responsabile del catalogo) Curcio, Mariateresa (verificatore scientifico) Aruta, Alessandro (catalogatore)
Anno di redazione	2025
Profilo di pubblicazione	1



I contenuti di questo documento sono rilasciati sotto licenza Creative Commons Attribuzione-NonCommerciale-
CondividiAlloStessoModo 4.0 Internazionale
creativecommons.org/licenses/by-nc-sa/4.0/deed.it

Source URL: <https://stage.adimus.it/node/20000>