



## poggiacapo ligneo 00028

### Identificazione

Tipo scheda	SCAN	
Livello catalogazione	P	
Ente schedatore	UNIRM1	
Inventario (beni mobili)	00028	
Altro codice	Codice identificativo	S451
	Codice identificativo	CIWZ01/636

### Bene culturale

Ambito di tutela MIC	storico e artistico
Categoria generale	BENI MOBILI
Settore disciplinare	Beni archeologici
Tipo bene culturale	Reperti archeologici
Categoria disciplinare	ARREDI
Definizione bene	poggiacapo
Tipologia/altre specifiche	ligneo

### Localizzazione

Stato	Italia
Regione	Lazio
Comune	Roma
Tipo di contesto	contesto urbano
Denominazione contenitore giuridico	Museo di Storia della Medicina

### Dati analitici

Descrizione del bene	Poggiacapo ligneo formato da lunetta sorretta da stelo su larga base; i tre elementi sono lavorati in altrettanti pezzi diversi uniti a incastro. Età: Medio Regno.
----------------------	---

### Dati tecnici

Materia/tecnica-materiale composito

legno

Misure

Tipo di misura

larghezza

Unità di misura

cm

Valore

8

Tipo di misura

altezza

Unità di misura

cm

Valore

21

Tipo di misura

profondità

Unità di misura

cm

Valore

25

Condizione giuridica

proprietà Ente pubblico non territoriale

Provvedimenti amministrativi-sintesi

dato non disponibile

Interesse culturale

bene di interesse culturale dichiarato

Situazione

bene in uso

Stato di conservazione

buono

## Documentazione

Documento

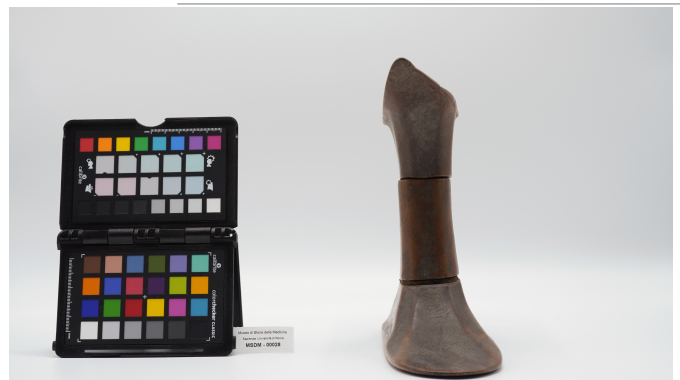
Tipo/supporto/formato  
File immagine

file digitale jpg



Tipo/supporto/formato  
File immagine

file digitale jpg



Bibliografia/sitografia

Pazzini A., "Il Museo pag. 49 n° 15.

## Certificazione/Gestione

Responsabile

Aruta, Alessandro (PMS, funzionario responsabile del catalogo)  
Curcio, Mariateresa (verificatore scientifico)  
Aruta, Alessandro (catalogatore)

Anno di redazione

2025



I contenuti di questo documento sono rilasciati sotto licenza Creative Commons Attribuzione-NonCommerciale-  
CondividiAlloStessoModo 4.0 Internazionale  
[creativecommons.org/licenses/by-nc-sa/4.0/deed.it](https://creativecommons.org/licenses/by-nc-sa/4.0/deed.it)

---

**Source URL:** <https://stage.adimus.it/node/19969>