



## Modello anatomico Sistema circolatorio di mollusco gasteropode 111 454

### Identificazione

Tipo scheda	SCAN
Livello catalogazione	P
Ente schedatore	UNIRM1
Inventario (beni mobili)	111 454

### Bene culturale

Ambito di tutela MiC	storico e artistico
Categoria generale	BENI MOBILI
Settore disciplinare	Beni scientifici e tecnologici
Tipo bene culturale	Patrimonio scientifico e tecnologico
Categoria disciplinare	[Patrimonio scientifico e tecnologico]
Definizione bene	Modello anatomico
Tipologia/altre specifiche	Sistema circolatorio di mollusco gasteropode
Configurazione strutturale	bene semplice
Quantità esemplari/oggetti componenti	1

### Localizzazione

Stato	Italia
Regione	Lazio
Provincia	RM
Comune	Roma
Tipo di contesto	contesto urbano
Denominazione contenitore giuridico	Museo di Anatomia Comparata "Battista Grassi"

### Cronologia

Riferimento cronologico	anno di realizzazione
Fascia cronologica/periodo	XIX
Da	0

## Dati tecnici

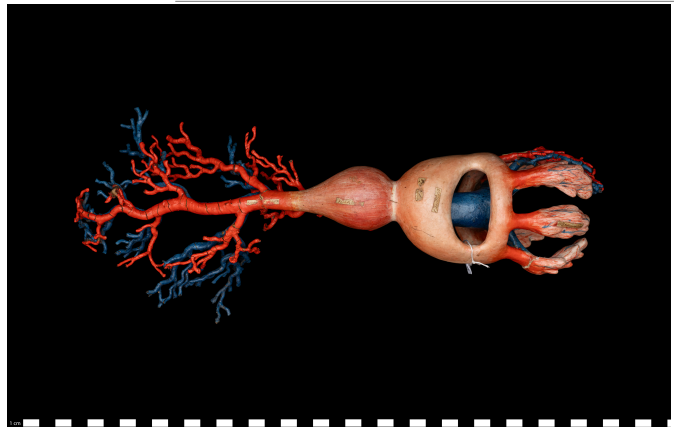
Materia/tecnica-materiale composito	ferro carta
Misure	Tipo di misura <u>altezzaxlunghezzaxlarghezza</u> Unità di misura <u>cm</u> Valore <u>32,5x12x10,8</u>
Condizione giuridica	proprietà Ente pubblico non territoriale
Provvedimenti amministrativi-sintesi	dato non disponibile
Interesse culturale	bene di interesse culturale dichiarato
Situazione	bene in uso
Stato di conservazione	ottimo
Restauri e altri interventi	Interventi 2024. Spolveratura superficiale con micro aspiratore e pennelli morbidi. Pulitura superficiale eseguita a tampone con acqua demineralizzata a 0°C. Pulitura delle etichette cartacce mediante gomme da cancellare in PVC prive di ftalati. Trattamento degli elementi metallici mediante rimozione meccanica dei prodotti di corrosione con penne in fibra di vetro e protezione finale con resina acrilica in soluzione (Paraloid B72 al 10 % in acetone).

## Documentazione

Documento

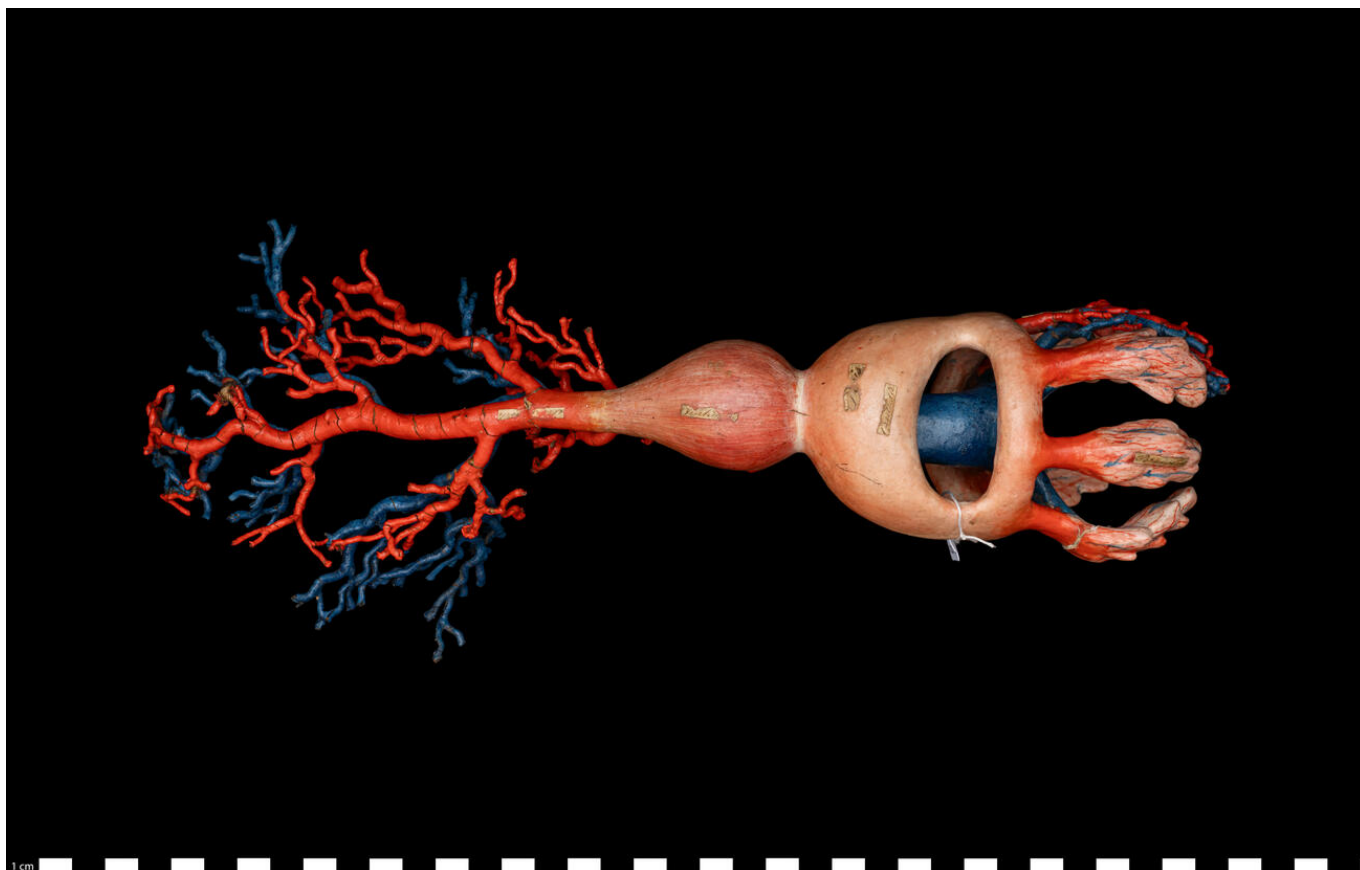
Tipo/supporto/formato  
File immagine

file digitale jpg



## Certificazione/Gestione

Responsabile	Castiglia, Riccardo responsabile del catalogo) Aruta, Alessandro verificatore scientifico)
Anno di redazione	2025
Profilo di pubblicazione	1



I contenuti di questo documento sono rilasciati sotto licenza Creative Commons Attribuzione-NonCommerciale-  
CondividiAlloStessoModo 4.0 Internazionale  
[creativecommons.org/licenses/by-nc-sa/4.0/deed.it](https://creativecommons.org/licenses/by-nc-sa/4.0/deed.it)

**Source URL:** <https://stage.adimus.it/node/19753>