



## Modello anatomico Cuore di tartaruga 111 448

### Identificazione

Tipo scheda	SCAN
Livello catalogazione	P
Ente schedatore	UNIRM1
Inventario (beni mobili)	111 448

### Bene culturale

Ambito di tutela MiC	storico e artistico
Categoria generale	BENI MOBILI
Settore disciplinare	Beni scientifici e tecnologici
Tipo bene culturale	Patrimonio scientifico e tecnologico
Categoria disciplinare	[Patrimonio scientifico e tecnologico]
Definizione bene	Modello anatomico
Tipologia/altre specifiche	Cuore di tartaruga
Configurazione strutturale	bene semplice
Quantità esemplari/oggetti componenti	1

### Localizzazione

Stato	Italia
Regione	Lazio
Provincia	RM
Comune	Roma
Tipo di contesto	contesto urbano
Denominazione contenitore giuridico	Museo di Anatomia Comparata "Battista Grassi"

### Cronologia

Riferimento cronologico	anno di realizzazione
Fascia cronologica/periodo	XIX
Da	0
A	0

## Dati tecnici

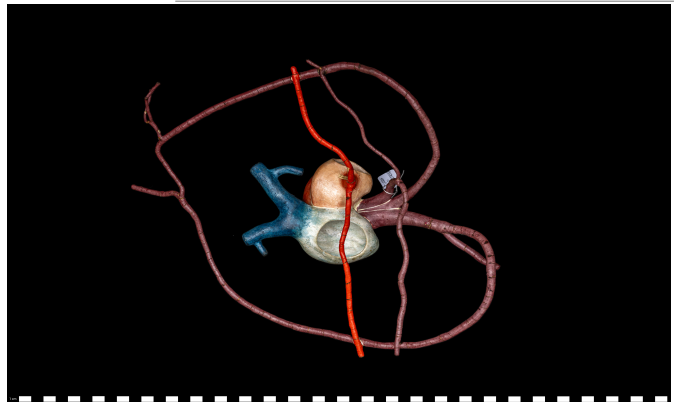
Materia/tecnica-materiale composito	ferro carta
Misure	Tipo di misura <u>altezzaxlunghezzaxlarghezza</u> Unità di misura <u>cm</u> Valore <u>24,30x7x3</u>
Condizione giuridica	proprietà Ente pubblico non territoriale
Provvedimenti amministrativi-sintesi	dato non disponibile
Interesse culturale	bene di interesse culturale dichiarato
Situazione	bene in uso
Stato di conservazione	ottimo
Restauri e altri interventi	Interventi 2024. ~ Spolveratura superficiale con micro aspiratore e pennelli morbidi.Consolidamento del supporto di carta con dispersione acquosa di resina etilenvinilacetato (EVA al 30% in acqua demineralizzata ) con mantenimento sottopeso. Pulitura superficiale eseguita a tampone con acqua demineralizzata a 0° C. Pulitura delle etichette cartacce mediante gomme da cancellare in PVC prive di ftalati.Trattamento degli elementi metallici del supporto a vista mediante rimozione meccanica dei prodotti di corrosione con penna in fibra di vetro e bisturi e protezione finale con resina acrilica in soluzione (Paraloid B72 al 10 % in acetone).

## Documentazione

Documento

Tipo/supporto/formato  
File immagine

file digitale .jpg



## Certificazione/Gestione

Responsabile	Castiglia, Riccardo responsabile del catalogo) Aruta, Alessandro verificatore scientifico)
Anno di redazione	2025
Profilo di pubblicazione	1



I contenuti di questo documento sono rilasciati sotto licenza Creative Commons Attribuzione-NonCommerciale-  
CondividiAlloStessoModo 4.0 Internazionale  
[creativecommons.org/licenses/by-nc-sa/4.0/deed.it](https://creativecommons.org/licenses/by-nc-sa/4.0/deed.it)

**Source URL:** <https://stage.adimus.it/node/19751>